

GREENWORKS CONGRES

Welkom bij de workshop
faalkosten reduceren met BIM en
de Projectenmodule

Marco van Damme

Manager Techniek bij Rensa

‘Deskundig en onafhankelijk’



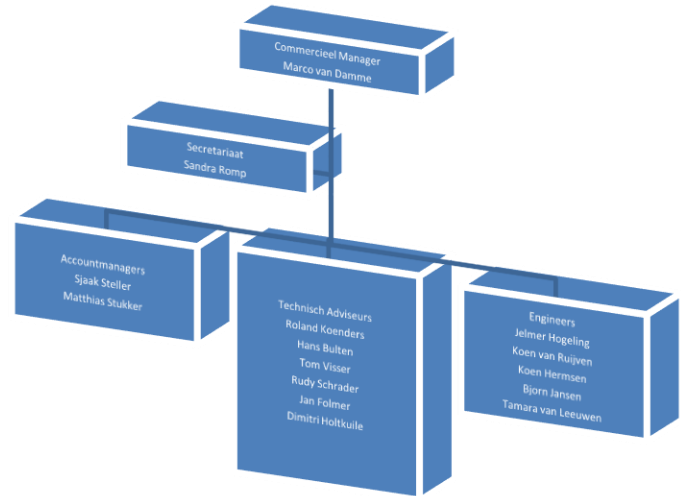
Medewerkers Rensa Techniek

Ontwerpen van installaties voor installateurs

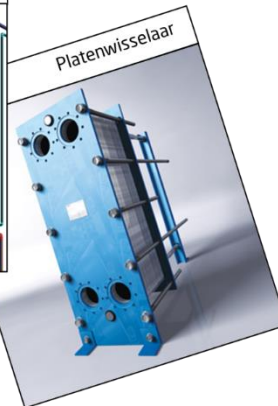
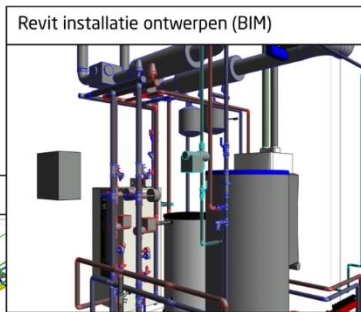
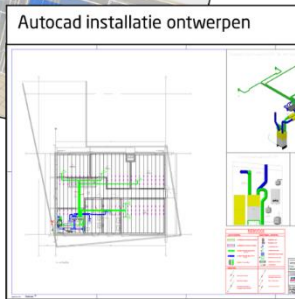
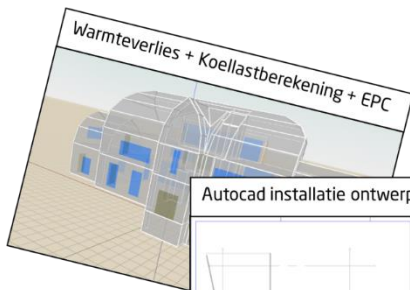
HBO/MBO opleiding (installatietechniek)

Gedegen ervaring in de installatietechniek

Uitgebreid trainingsprogramma in nieuwe technieken en producten



Engineeringsdiensten



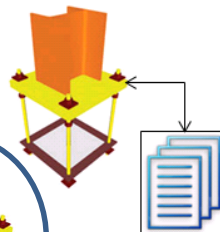
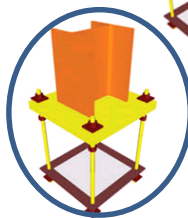
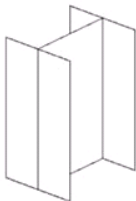
BIM Building Information Modelling

- Toename van integrale informatie
- Verbetering communicatie
- De tekening wordt een informatiemodel
- Faalkosten worden drastisch gereduceerd
- Korte bouwperiode (door betere voorbereiding)
- Planning koppelen aan het model (Oosterberg)



BIM Ontwikkeling

Uniforme maatschetsen (UNETO VNI)
Specifiek gemaakt met ETIM classificatie
(onafhankelijke uitwisseling)



LOD 100 schematische ruimtebepaling.

LOD 200 schematische vormgeving.

LOD 300 generiek object. Afmetingen kloppen ongeveer en materiaalsoort

LOD 400 specifiek object. Afmetingen kloppen, materiaal bekend, leveranciers specs.

LOD 500 LOD 400 op AS BUILT locatie. Toevoeging van documentatie.

Villa Rijnsaterwoude Bouwteam



GREENWORKS CONGRES

Faalkosten reduceren met de Projectenmodule

René Leisink
Oosterberg bv.





Faalkosten en inefficiëntie, waar treden ze op?

- Geen zicht in de materiaalstroom op het project
- Onduidelijk hoe de verwerking loopt, en de materiaalbehoefte is.
- Veel adhoc en kans op fouten en miscommunicatie

Inkoop/
Werk-
voorbereidin
g

Onduidelijke materiaal
behoefte / bestellen op het
laatste moment

Veel onduidelijk en
interactief voor
werkvoorbereider en
leidinggevende
monteur

Verbetering communicatie /
informatie-uitwisseling

Oosterberg

Bouwplaats

Onduidelijke materiaal
behoefte / bestellen op het
laatste moment

- Veel backorders door onregelmatig bestellen en spoed
- Veel stilstand en geregel
- Veel verstoring op het werk door dagelijkse leveringen
- Slecht geïnformeerd over bestellingen, levertijden



- Hierdoor onvolledige leveringen, backorders, levertijden, veel communicatie, veel magazijnactiviteiten, veel transportbewegingen

Inzet van de projectenmodule, hoe werkt het ?

Rechten

- Flexibel in te stellen
- Beheerder van het project (kantoor)
 - Volledig inzicht op ieder moment
 - Beheerder bepaalt materiaal en totale aantallen
- Besteller (*Leidinggevende monteur op de bouw*)
 - Bestelt zelf, kan ingrijpen in de planning
 - Heeft continu inzicht in materiaalstroom, voorraad en lopende bestellingen



Materialen

- Maximaal te bestellen aantallen instellen
- Flexibele indeling (Afbouw / Ruwbouw)
- Inleesroutine (materiaallijst vanuit BIM)

Objecten

- Eenvoudige opzet mogelijk
- Indeling zeer flexibel indien gewenst (per huis, per ruimte, per verdieping etc.).
- Hierdoor aanlevering per object verpakt mogelijk
- Inzicht in materiaalstroom per object



Inzet van de projectenmodule, hoe werkt het ?

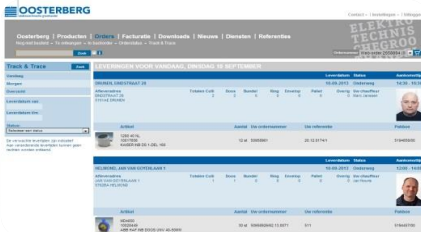


Planning

- Te maken in de toekomst
- Eenvoudig aan te passen (kopiëren, verschuiven)
- Inzicht voor een ieder op ieder moment
- Planning wordt gebruikt als forecast
- Kans op backorders vrijwel nihil
- Veel meer rust, mogelijk om naar weekleveringen te gaan

Essentieel: Inzicht

- Op ieder moment
- Vanaf ieder device
- Vanaf iedere locatie
- Door iedereen (met de juiste rechten)



Nog een paar voordelen

- Track en Trace
- Voorkomen retouren door goede planning
- Reduceren doorlooptijd project
- Financieel inzicht, geen overschrijding van materialen
- Volledige terugkoppeling naar Syntess, hierdoor 100% orders in backoffice
- Reduceren transportbewegingen
- Verhogen productiviteit monteur

Wat heeft het ons gebracht ?



Beleving vanuit directie Kremer

De afgelopen jaren hebben wij ons als bedrijf gefocust op onze kernactiviteit. In toenemende mate worden wij getransformeerd van onderaannemer naar partner. Hierbij staan flexibiliteit, klantbeleving en het bieden van toegevoegde waarde zeer centraal. Dit zijn onze belangrijkste leveranciers maar ook van onze medewerkers. De kern van het succes van Kremer anderzijds en Kremer anderzijds is dat wij hebben ingespeeld op de veranderingen, de verantwoordelijkheid daar neerleggen waar men die mag verwachten, de toevlucht die ICT applicaties met zich mee brengen, het gebruik van werkplezier van de medewerkers kunnen vergroten en de CO2 uitstoot kunnen beperken.

Samenwerkende partner

Verantwoording waar die men mag verwachten

Werkplezier

Faalkosten kunnen

Betrokkenheid van medewerkers

CO2 uitstoot kunnen beperken

Geno Mijnen

Adjunct directeur at Kremer BV 's Heerenberg



Wat heeft het ons gebracht ?



Beleving van Maickel en monteurs

Ik heb het traject als zeer positief ervaren. Het heeft meerdere voordelen gehad waaronder de veel Oosterberg van heel dichtbij meegemaakt en het

Veel betere onderlinge samenwerking

zeer tevreden over het resultaat wat er op dit moment is. Het is goed dat er voor ons voorzorgd.

Voorkomen backorders

Het heeft Oosterberg en Kremer beiden veel geleerd. Het heeft ons geholpen om backorders en het goed vooruit kunnen plannen via de iPad door de leidinggevende monteur een verademing. De leidinggevende monteur heeft een steeds grotere rol in onze organisatie, en op deze wijze draagt hij zijn steentje bij en toont hij zijn betrokkenheid.

Enorm commitment collega's en medewerkers Oosterberg

Verademing zelf bestellen via iPad

Maickel Kinnaer

Operationeel Manager Businessunit 'Homes & Energy'






KREMER

*“Een gigantische
verbetering, dat bestellen
via de iPad
vanaf de bouwplaats”*

Richard Kremer
Installatietechniek Kremer
‘s-Heerenberg