

# Duurzaam Gebouwd

Het integrale platform



## Duurzaam Gebouwd Op Locatie

Thema: Gemeentelijk Duurzaamheidsbeleid  
Donderdag 8 december 2016

Mede mogelijk gemaakt door:



# Welkom

Marvin van Kempen



# Duurzaam Gebouwd

Duurzaam Gebouwd is hét integrale platform voor de bouw- en vastgoedsector. Haar missie: communiceren, verbinden en activeren met als doel co-making en business te ontwikkelen.

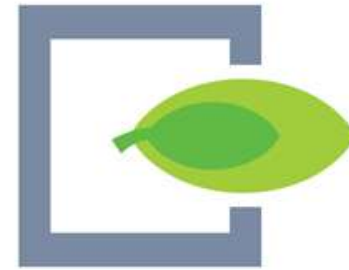
- 24/7 communicatie op de nieuwssite
- Uitgave van diverse magazines
- 60 kleine & grote (van 10 tot 900p.) evenementen per jaar
- Beurs Building Holland - 11 t/m 13 april 2017
- Cradle to Cradle Congress Venlo – 22 t/m 24 maart 2017
- **Meer weten? Vraag het Dirk van Gemert**

# Programma

- 09.30 uur           Opening door dagvoorzitter Marvin van Kempen
- 09.45 – 10.45 uur   Groep 1: Rondleiding door het nieuwe stadskantoor
- 09.45 – 10.45 uur   Groep 2:
- Stads Kantoor Venlo, start van een nieuwe realiteit door Nick Hendrikx
  - Een project realiseren volgens de C2C – principes of circulair bouwen, hoe doe je dat?  
Door Tom Claassen en Gerbert van Oosterom
  - Circulaire Economie gebaseerd op C2C, een vloer als dienst door Rob Kragt
- 10.45 uur           Pauze
- 11.00 – 12.00 uur   Groep 2: Rondleiding door het nieuwe stadskantoor
- 11.00 – 12.00 uur   Groep 1:
- Stads Kantoor Venlo, start van een nieuwe realiteit door Nick Hendrikx
  - Een project realiseren volgens de C2C – principes of circulair bouwen, hoe doe je dat?  
Door Tom Claassen en Gerbert van Oosterom
  - Circulaire Economie gebaseerd op C2C, een vloer als dienst door Rob Kragt
- 12.00 uur           Gezamenlijke afsluiting
- 12.15 uur           Netwerkgelegenheid met lunch

# Duurzaam Gebouwd

Het integrale platform



Stadskantoor Venlo, een start van een  
nieuwe realiteit

Nick Hendrikx, Projectleider Royal HaskoningDHV

Mede mogelijk gemaakt door:



# Stadskantoor Venlo

*Start van een nieuwe realiteit*

Nick Hendrixx  
8 dec 2016





## Royal HaskoningDHV

Nick Hendrikkx  
*Projectmanager*

Gebouwinstallaties / Bouwfysica / Brandveiligheid





## Stadskantoor Venlo

*Hoe ontwerp je een gebouw volgens de Cradle-to-Cradle principes?*





Kringlopen  
Duurzaam  
Besparen  
Rendabel  
Terugverdienen  
Omgeving  
Meetbaar effect  
EPC  
Breeam  
Rivier de Maas  
Visie  
Energie neutraal  
Flexibel  
Recycling  
Upcycling

Grondstoffenbank  
Proven technology  
Technisch biologisch  
Multifunctioneel  
Kwaliteit  
Toekomstgericht  
Uniek  
Positieve impact  
Sloopbestek  
Materialenpaspoort  
Innovatie  
Gezond  
People Planet Profit  
Mens centraal  
Gebruikersbeleving

.....  
.....  
.....  
.....



# Wat betekent C2C & Wat zijn de ambities

1



Focus

2



3



# Drie hoofdthema's

*Thema 1: Focus*



## Focus aanbrengen

## Routekaarten

A

- Luchtkwaliteit

B

- Water

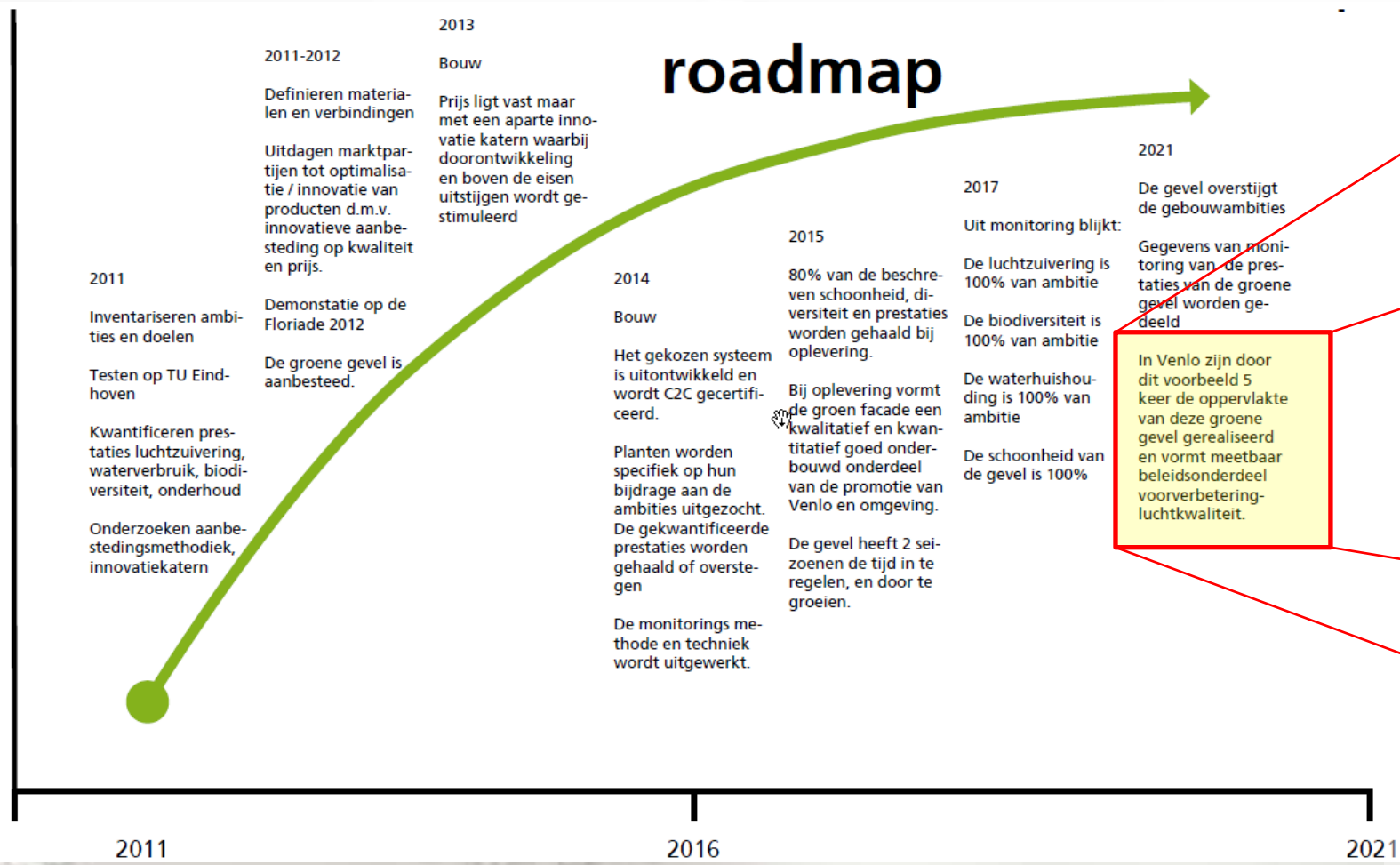
C

- Duurzame energie

D

- Materialen

**Focus aanbrengen**  
*De juiste ontwerptheema's bepalen*



*“In Venlo zijn door dit voorbeeld 5 keer de oppervlakte van deze groene gevel gerealiseerd en vormt meetbaar beleidsonderdeel voor verbetering luchtkwaliteit.”*

In Venlo zijn door dit voorbeeld 5 keer de oppervlakte van deze groene gevel gerealiseerd en vormt meetbaar beleidsonderdeel voor verbetering luchtkwaliteit.

**Focus aanbrengen**  
*De Routekaart Luchtkwaliteit*

1



Focus

2



Verbinden

3

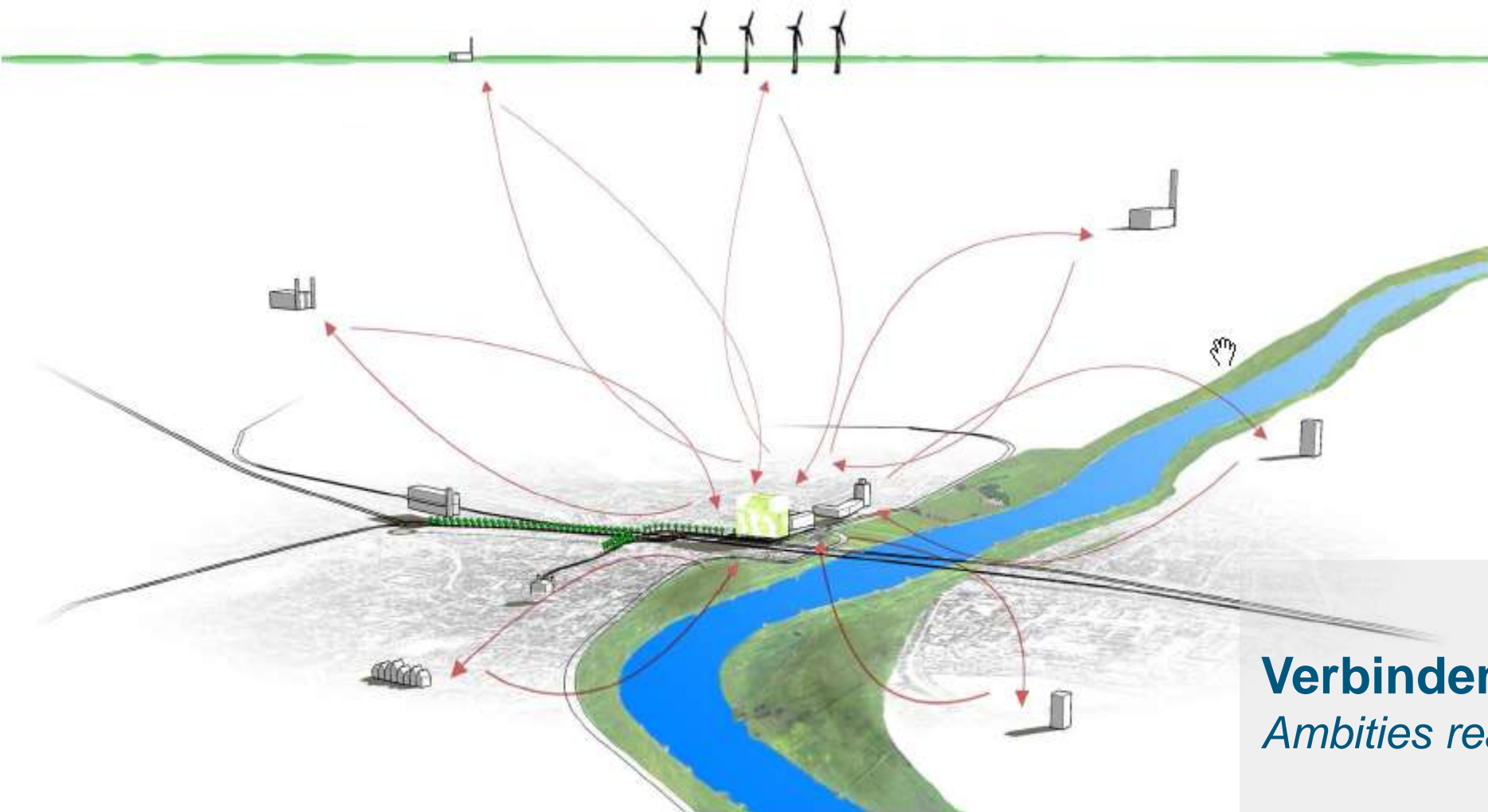


**Drie hoofdthema's**  
*Thema 2: Verbinden*



## **Verbinden**

*Ambities realiseren doe je samen*



**Verbinden**  
*Ambities realiseren doe je samen*



1



Focus

2



Verbinden

3



Waarde creëren

# Drie hoofdthema's

*Thema 3: Waarde creëren*

1



Focus

2



Verbinden

+

+

Waarde creëren

3



**Succesfactoren**  
*Focus + Verbinden = Waarde creëren*

18

## Routekaarten

A

- Luchtkwaliteit

B

- Water

C

- Duurzame energie

D

- Materialen

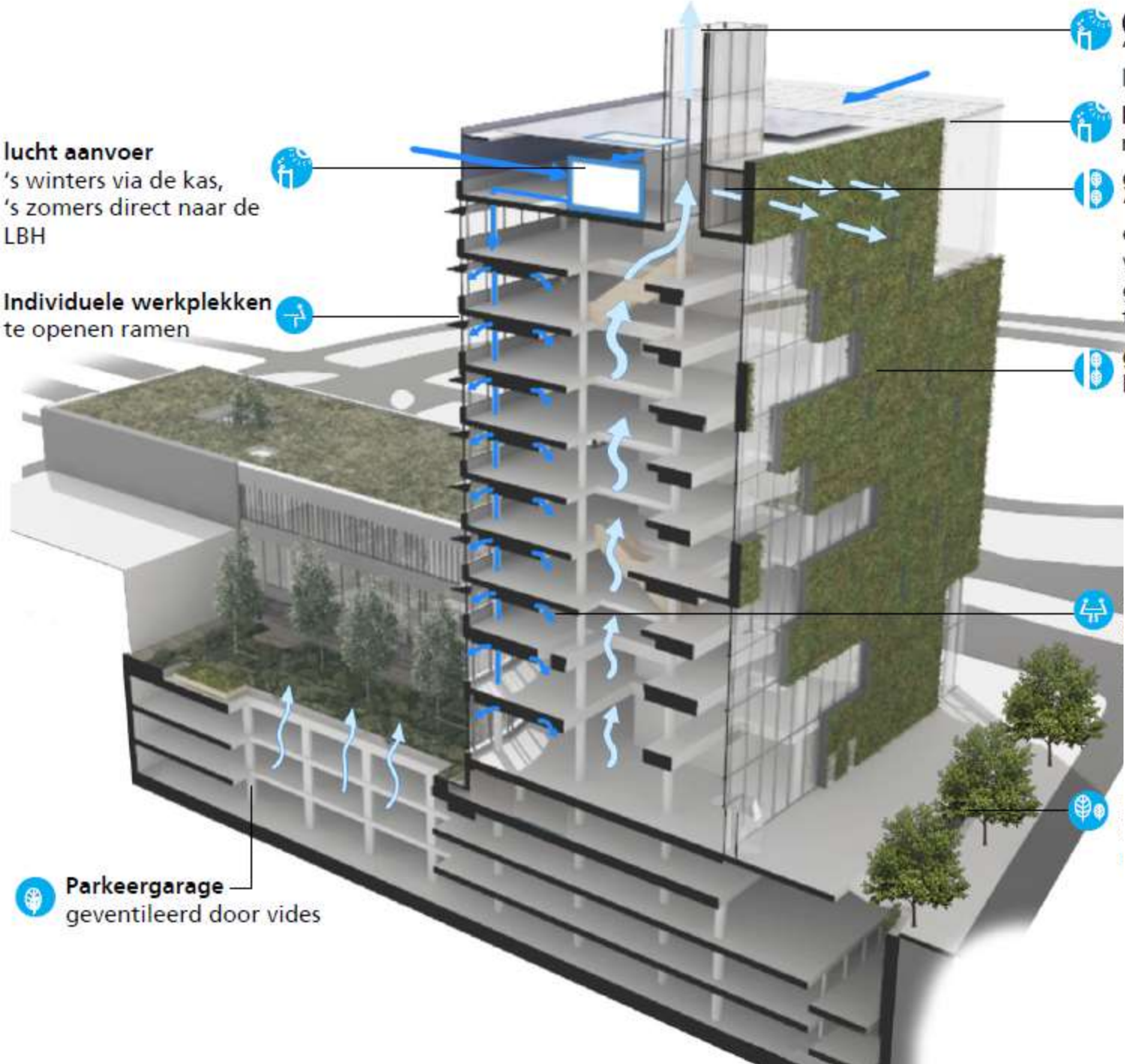
**Focus aanbrengen**  
*De juiste ontwerptheema's bepalen*

**lucht aanvoer**  
's winters via de kas,  
's zomers direct naar de  
LBH

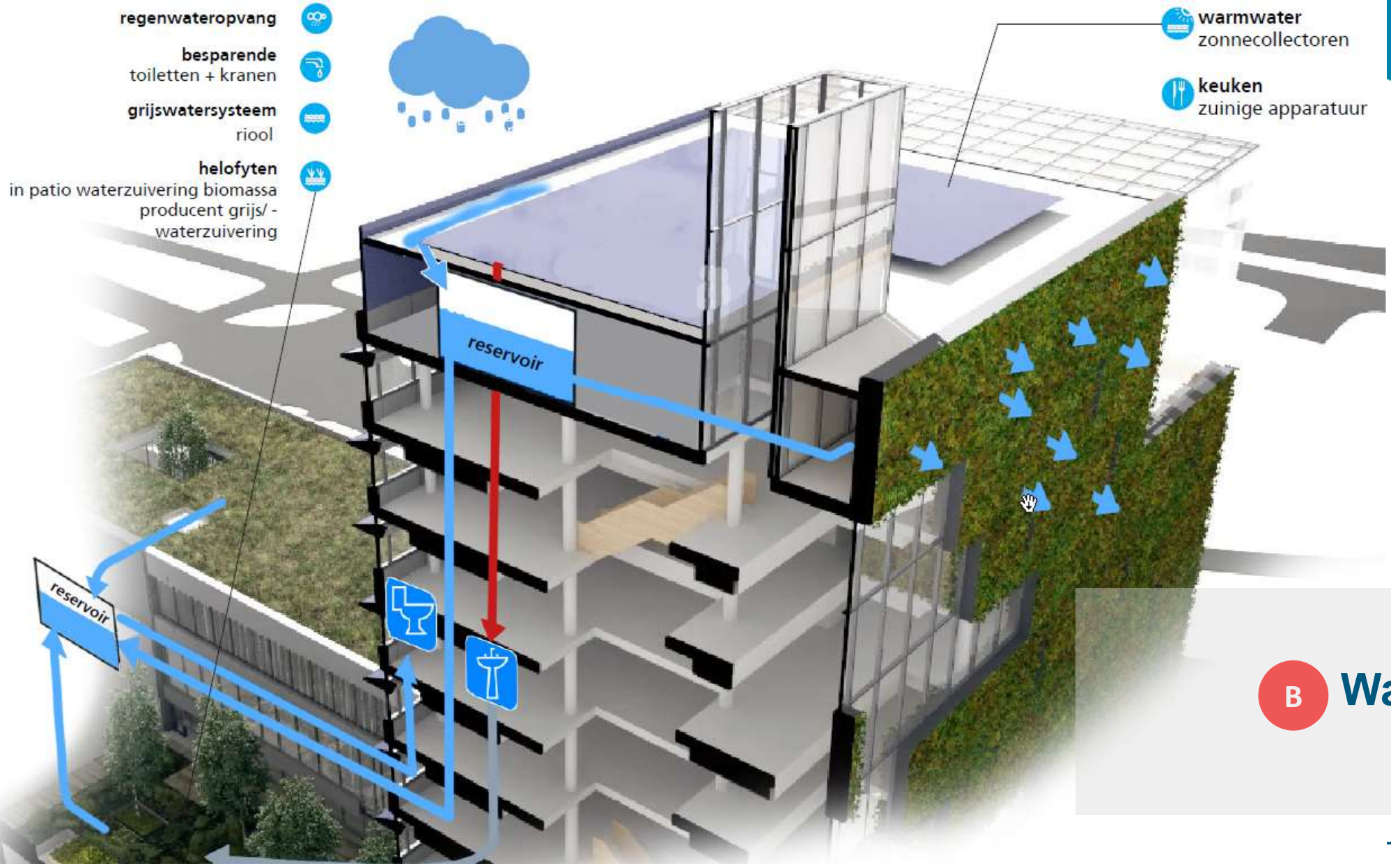
**Individuele werkplekken**  
te openen ramen

**Parkeergarage**  
geventileerd door vides

- (zonne) schoorstenen**  
's zomers natuurlijke  
luchtafvoer
- kas**  
natuurlijke ventilatie
- groene gevel**  
's winters lucht uitblazen  
door groene gevel, zuivert  
lucht  
gevel gaat hittestress  
tegen
- groene gevel**  
biodiversiteit



## A Luchtkwaliteit



**B Water**



**Waarde creëren**  
*Kortom: denk aan de appel!*

# Stadskantoor Venlo

*Start van een nieuwe realiteit*

Nick Hendrixx  
8 dec 2016



# Duurzaam Gebouwd

Het integrale platform



Een project realiseren volgens de C2C-principes of circulair bouwen, hoe doe je dat?

Tom Claassen, Sr. projectmanager bbn adviseurs  
Gerbert van Oosterom, Kostenmanager bbn adviseurs

Mede mogelijk gemaakt door:





# Kostenmanagement Cradle to Cradle – Circulaire Economie

Presentatie bbn adviseurs, 8 december 2016



## Onderwerpen

- De Case Stads Kantoor Venlo
  - Facts
  - De opdracht
  - De Aanpak
  - Hoe vertellen wat we doen
  - Wat kunnen we overdragen aan volgende projecten
- Kostenmanagement
  - Budget
  - Optimalisatie & waardecreactie



## De Case: Stads kantoor Venlo

- Nieuw stads kantoor voor de gemeente Venlo
- Doel: betere efficiëntere en duurzame wijze van werken
- 13.500 m<sup>2</sup> stads kantoor
- 509 werkplekken
- 400 parkeerplekken ondergronds
- 400 fietsenstallingsplekken + 20 bromfietsplekken
- Cradle To Cradle
- Binnen budget



## De opdracht

Maak een 100 % C2C  
gebouw.



100% ?

Ja 100 %



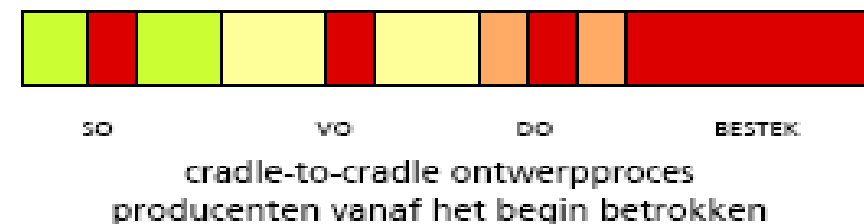
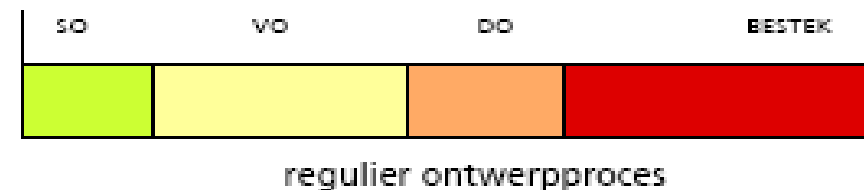
## De werkwijze

- Pressurecook weken en Atelieldagen
- Onderzoeken
- Marktconsultaties
- Duurzaamheidsmatrix / terugverdienmodel
- Samenwerking MBDC/EPEA



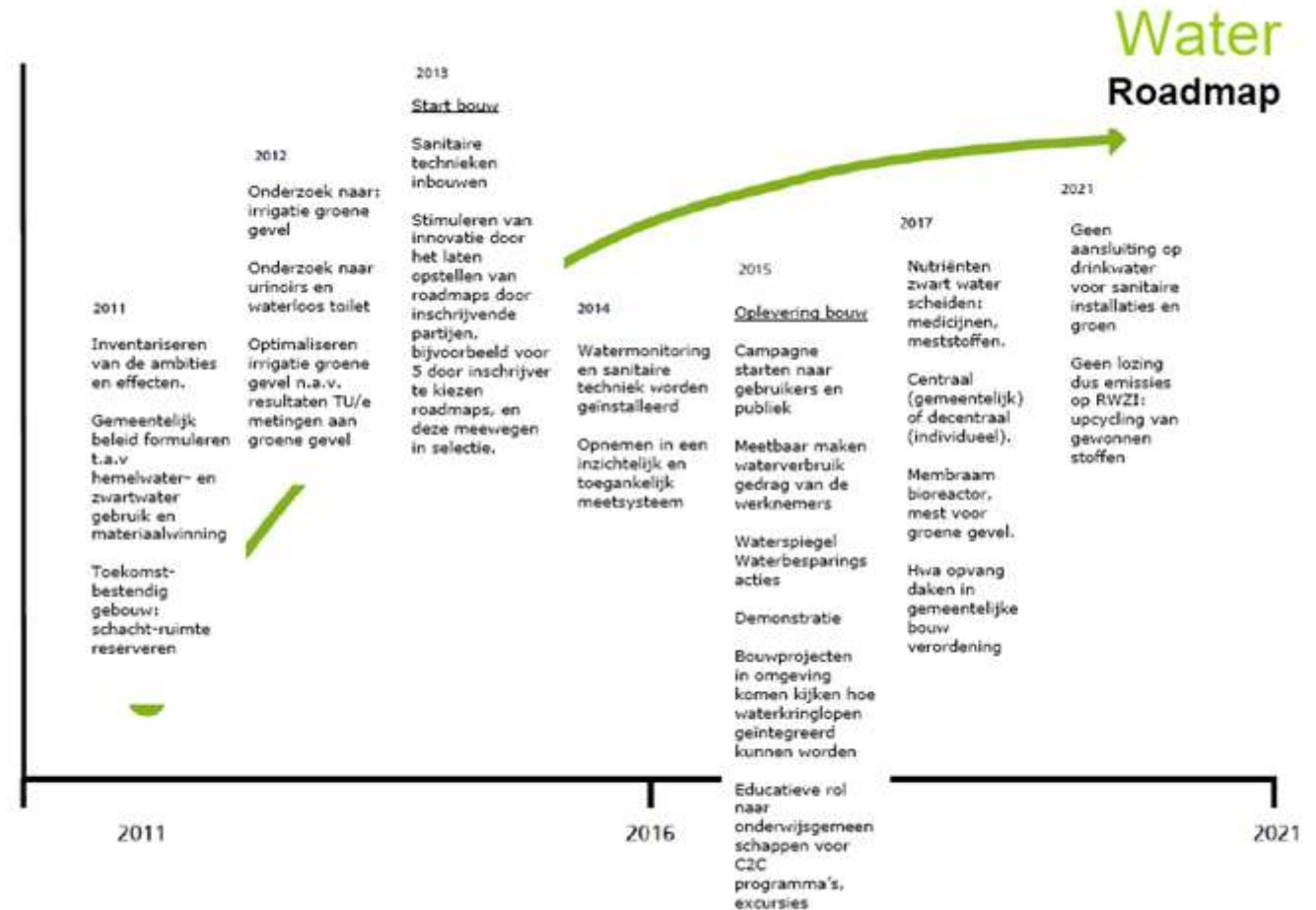
## Bijzonderheden

- Samenwerking op basis van gelijkwaardigheid
- Parallel werken/integraal
- Aanbesteden/marktconsultaties producenten versus Design & Build
- Het C2C-Ontwerpteam in een 'C2C-lab'/Atelierdagen
- C2C goed doen vraagt soms een hogere investering (maar dus niet altijd)
- Een aantal maatregelen verdienen zich terug, andere niet of niet aantoonbaar



# Communicatie

- Bream ?
- Certificaten?
- Roadmaps!



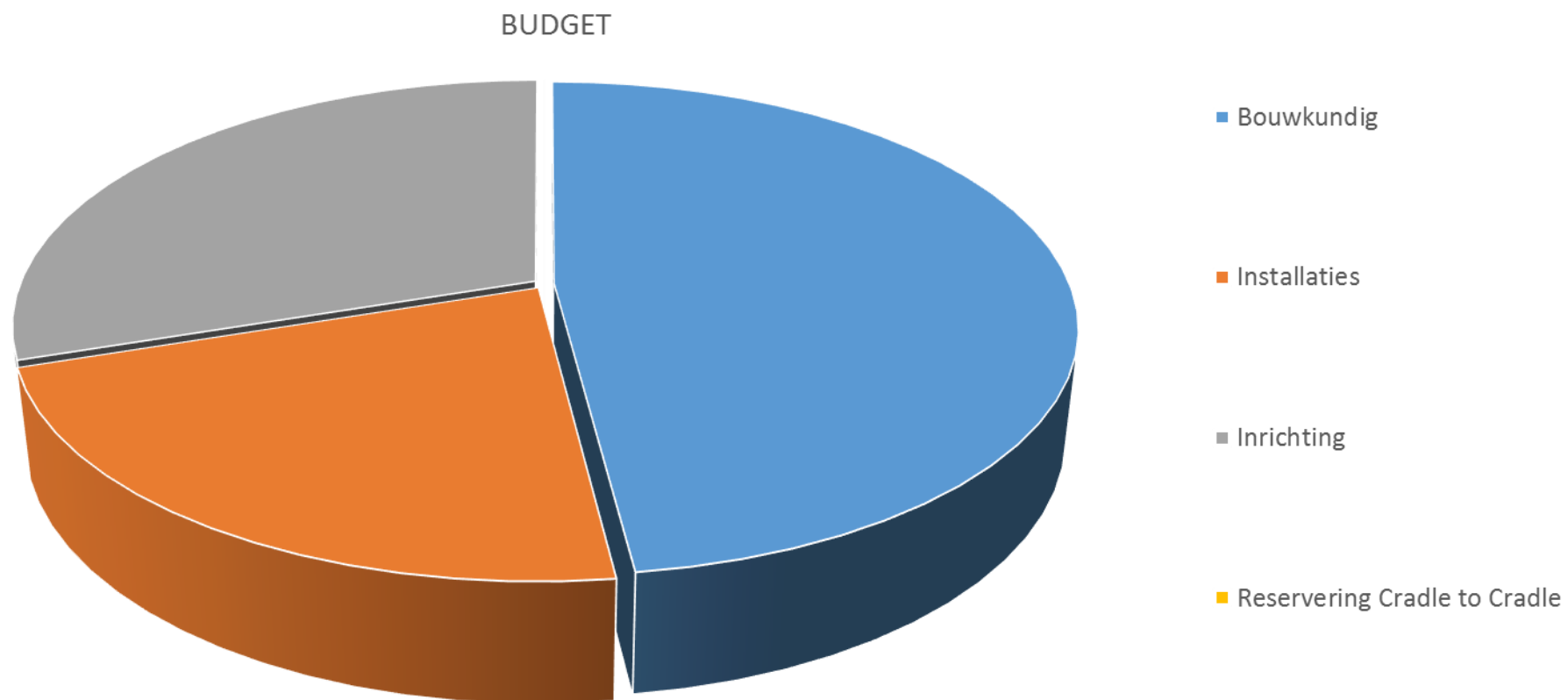
## Leeraspect

- Overdragen wat we hier geleerd hebben
  - Hout versus staal en beton
  - Vraag door:
    - er kan meer dan je denkt
    - Soms is iets voor jou toch niet bruikbaar, doe het dan niet
  - De kunst van het weglaten
  - Materiaalpaspoorten en sloopbestek





## Kostenmanagement



Ontwerppoces:

- Budget verlaagd
- Programma verkleind + budget verlaagd



Stel doelen en ambities

Alles is een voedingsstof (voor iets nieuws)

Gebruik zonne-energie

Geniet van diversiteit

Voeg waarde toe voor alle betrokkenen

**Cradle to Cradle®**



**Criteria**

**for the built**



**environment**

## Beperkte middelen – hoge ambitie

- Overbodige kosten vermijden
- Middelen inzetten voor hoge waardecreatie



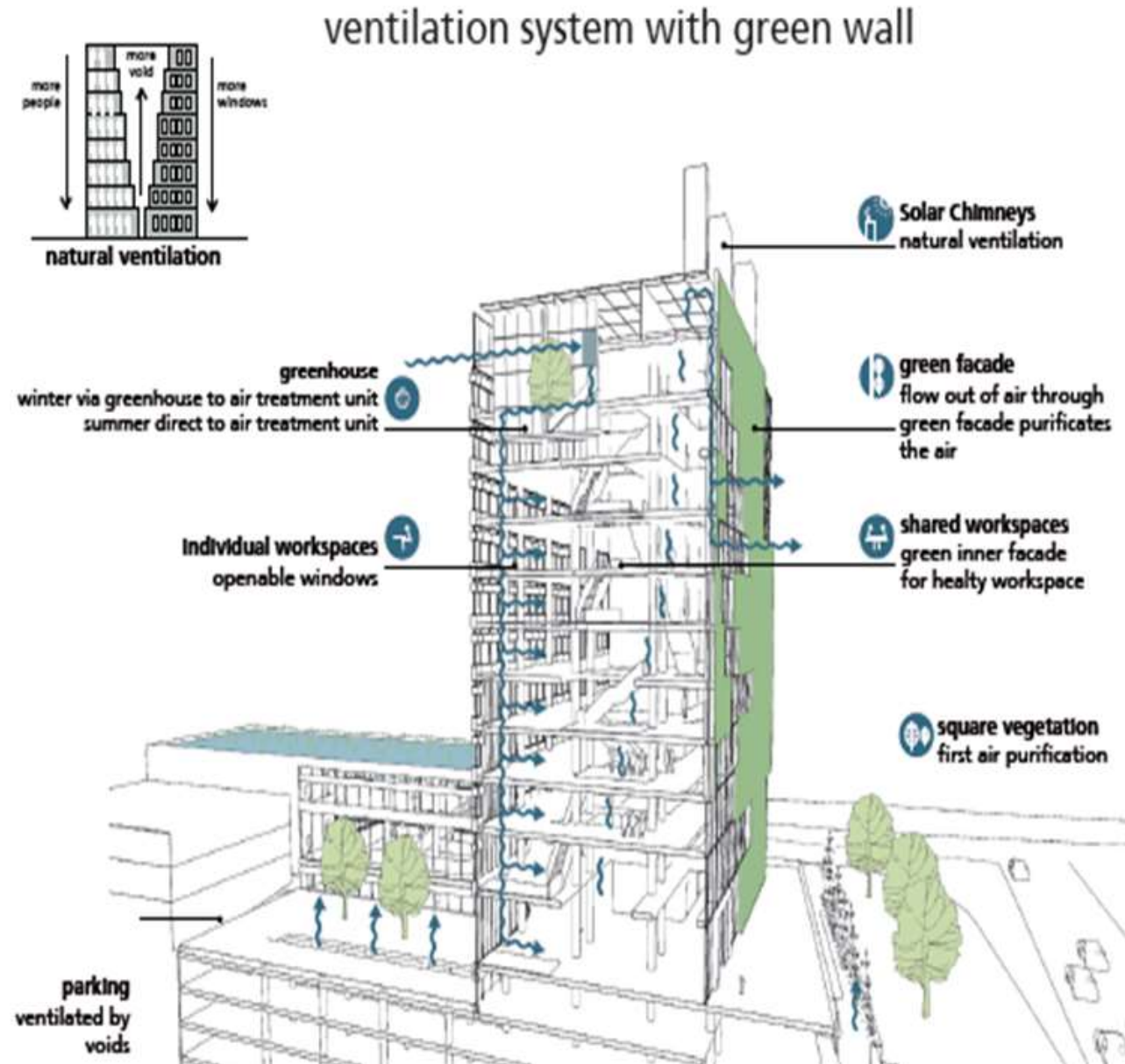
## Ontwerp optimaliseren



## Optimale waardecreatie

Thema's integraal aanpakken

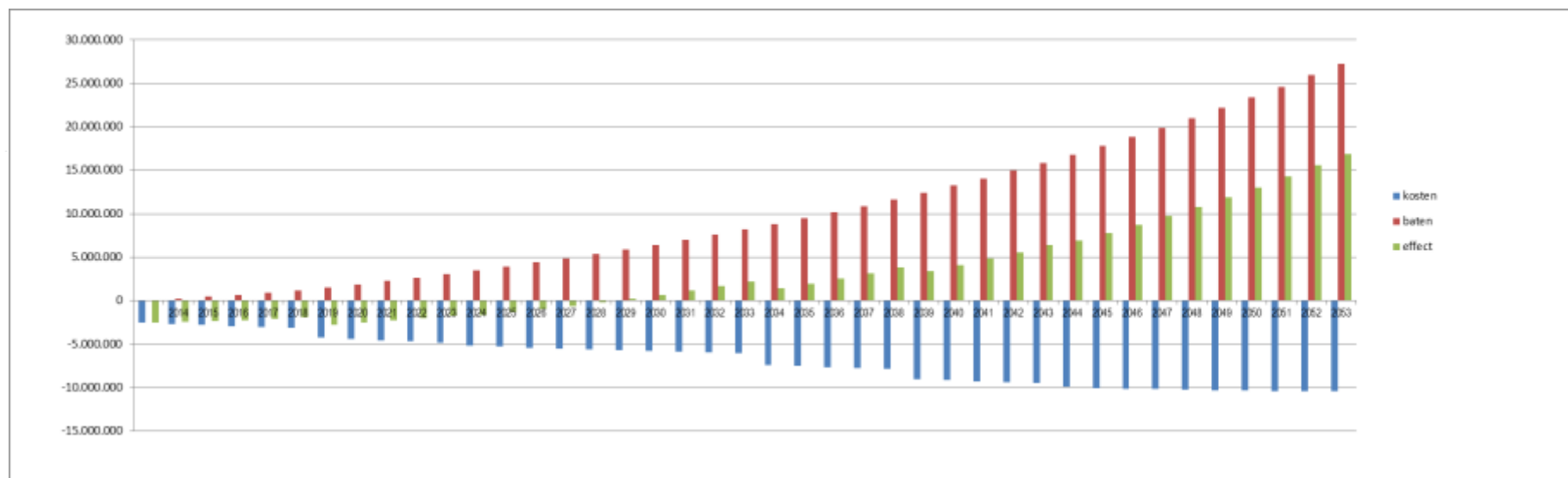
- Groene Gevel
- Water
- Energie
- Materialen





# Waardecreatie exploitatie

	initiele investering	vervangingsinvestering binnen 40 jaar	terug- verdiëntijd	rendement investering	levensduur	besparing over 40 jaar	resultaat over 40 jaar
<b>totaalpakket</b>	<b>€ 3.410.050</b>	<b>€ 1.702.000</b>	<b>15</b>	<b>12,5%</b>		<b>€ 27.285.528</b>	<b>€ 16.884.008</b>
1 3 voudig glas	€ 465.300	€ 0	26	7,0%	40 jaar	€ 1.847.173	€ 904.941
2 hemelw ateropvang	€ 27.500	€ 0	9	18,3%	40 jaar	€ 327.396	€ 271.708
3 w aterloze urinoirs	€ 3.300	€ 4.000	16	7,8%	20 jaar	€ 20.906	€ 5.878
4 helofytenfilter	€ 102.000	€ 0	32	5,1%	40 jaar	€ 302.755	€ 96.205
5 PV panelen	€ 496.100	€ 300.000	19	8,3%	25 jaar	€ 2.723.694	€ 1.126.472
6 zonnecollector	€ 16.500	€ 20.000	8	20,0%	20 jaar	€ 250.491	€ 175.350
7 WKO Stadskantoor	€ 1.066.000	€ 520.000	10	15,3%	20 jaar	€ 11.801.940	€ 8.603.867
8 WKO Maasw aard	€ 861.000	€ 265.000	18	11,4%	20 jaar	€ 6.250.983	€ 3.824.732
9 Rc=5,00	€ 146.850	€ 0	17	10,8%	40 jaar	€ 930.300	€ 632.929
10 HR WTW	€ 49.500	€ 65.000	37	12,4%	20 jaar	€ 473.358	€ 235.443
11 LED verlichting	€ 176.000	€ 528.000	7	22,8%	10 jaar	€ 2.356.534	€ 1.006.483

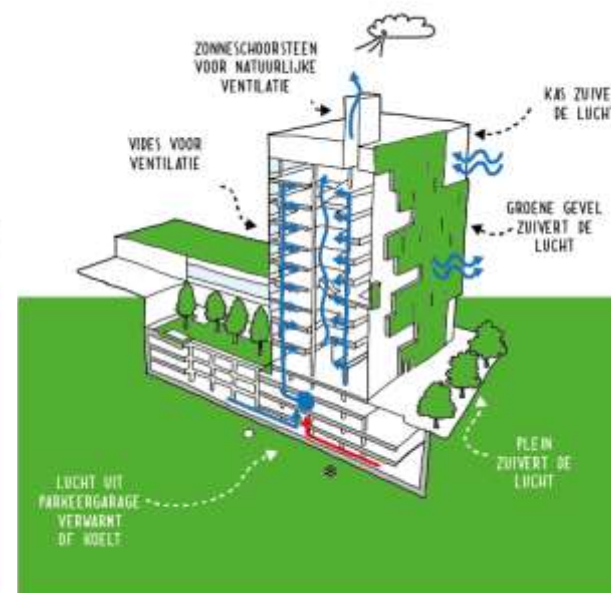
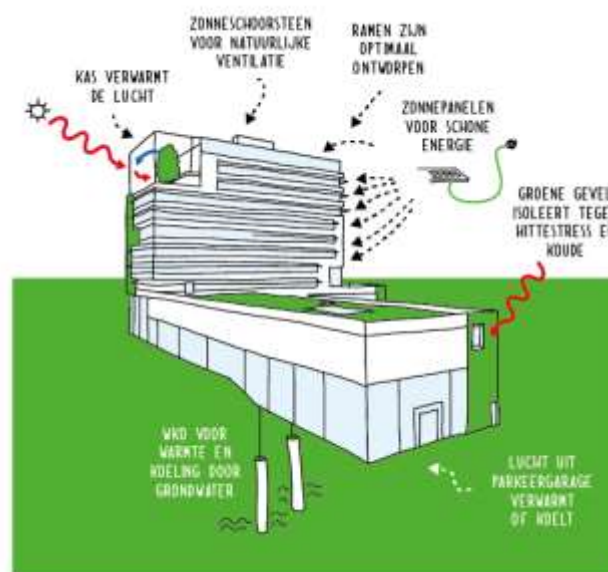
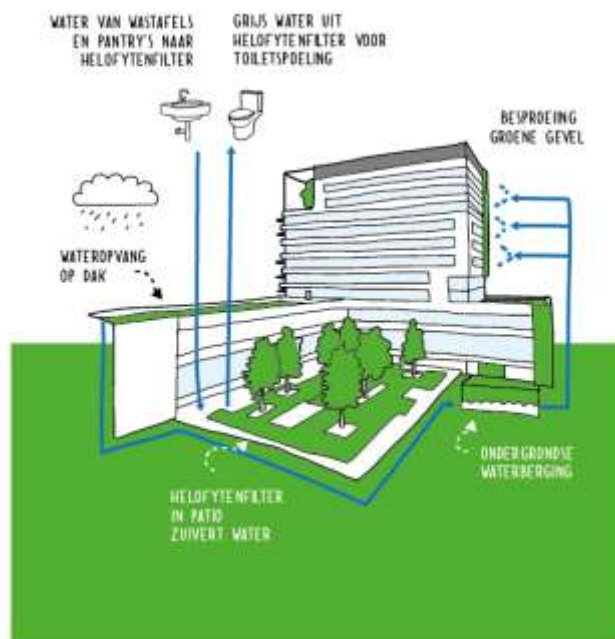




## Terugverdientijd en kasstromen

	investering	1000 euro			
	opbrengst	200 euro			
	kosten	100 euro			
	levensduur	15 jaar			
jaar	boekwaarde	opbrengst	kosten	TVT	kasstroom
0	-1000	200	100		100
1	-900	200	100		100
2	-800	200	100		100
3	-700	200	100		100
4	-600	200	100		100
5	-500	200	100		100
6	-400	200	100		100
7	-300	200	100		100
8	-200	200	100		100
9	-100	200	100		100
10	0	200	100	10	100
11	100	200	100		100
12	200	200	100		100
13	300	200	100		100
14	400	200	100		100
15	500	200	100		100
		3200	1600		1600

## Ambitie binnen budget



## Verdienmodellen

- Total Cost of Ownership
- Greenlease
- Beleggingswaarde
- Terugnamegarantie
- Leaseconstructie materialen en producten



# Vragen?

Bedankt voor uw aandacht



# Duurzaam Gebouwd

Het integrale platform

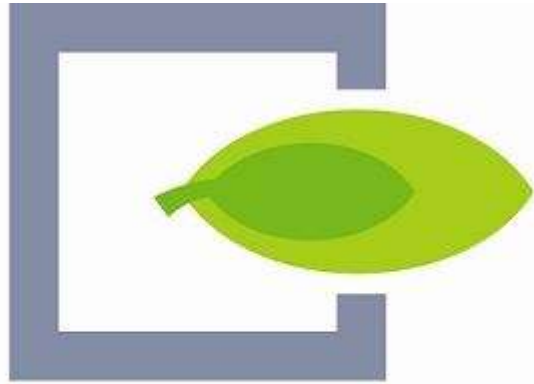


Circulaire Economie gebaseerd op  
C2C, een vloer als een dienst

Rob Kragt, Communications and Training Manager  
Desso

Mede mogelijk gemaakt door:





duurzaamgebouwd.nl

# Op Locatie

Circulaire Economie gebaseerd op C2C,  
een vloer als een dienst

Rob Kragt



# Onze geschiedenis

---

## 1990's

---

- 93: Desso werd aangekocht door DLW (Deutsche Linoleum Werke) en van de Amsterdamse effectenbeurs gehaald.
- 98: DLW/Desso werd overgenomen door Armstrong World Industries Inc.(NYSE:AWI).

## 2007-10

---

- 07: Desso opnieuw onafhankelijk na overname door NPM Capital, een Nederlandse investeringsmaatschappij.
- 10: Desso Group heeft de winstgevende activiteiten van Enia Carpet NL overgenomen.

## 2011-15

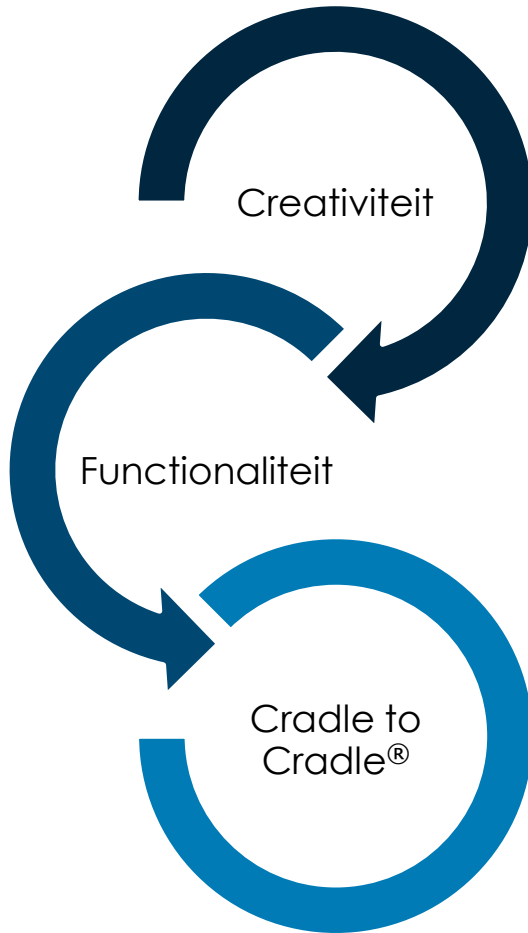
---

- 11: Desso aandelen in handen van Bencis Capital Partners (meerderheidsaandeelhouder) and het toenmalige MT.
- 15: Desso overgenomen door de Tarkett Group



# Innovatiestrategie

---



- **Creativiteit:** met als speerpunt de ontwerpfilosofie CARPETECTURE® van Desso en ons international concept Circles of Architects®
- **Functionaliteit:** baanbrekende oplossingen die een verschil maken, zoals SoundMaster®, AirMaster®, en Light ReflectionMaster®
- **Cradle to Cradle®:** het ontwikkelen van producten en processen die bijdragen aan een beter milieu en een beter binnenklimaat, zoals DESSO EcoBase® en AirMaster®



# Productoverzicht

Contract tapijt



Tapijttegels

Thuis tapijt



Kamerbreed tapijt

Hospitality



Axminster geweven

Marine



Axminster geweven

Aviation

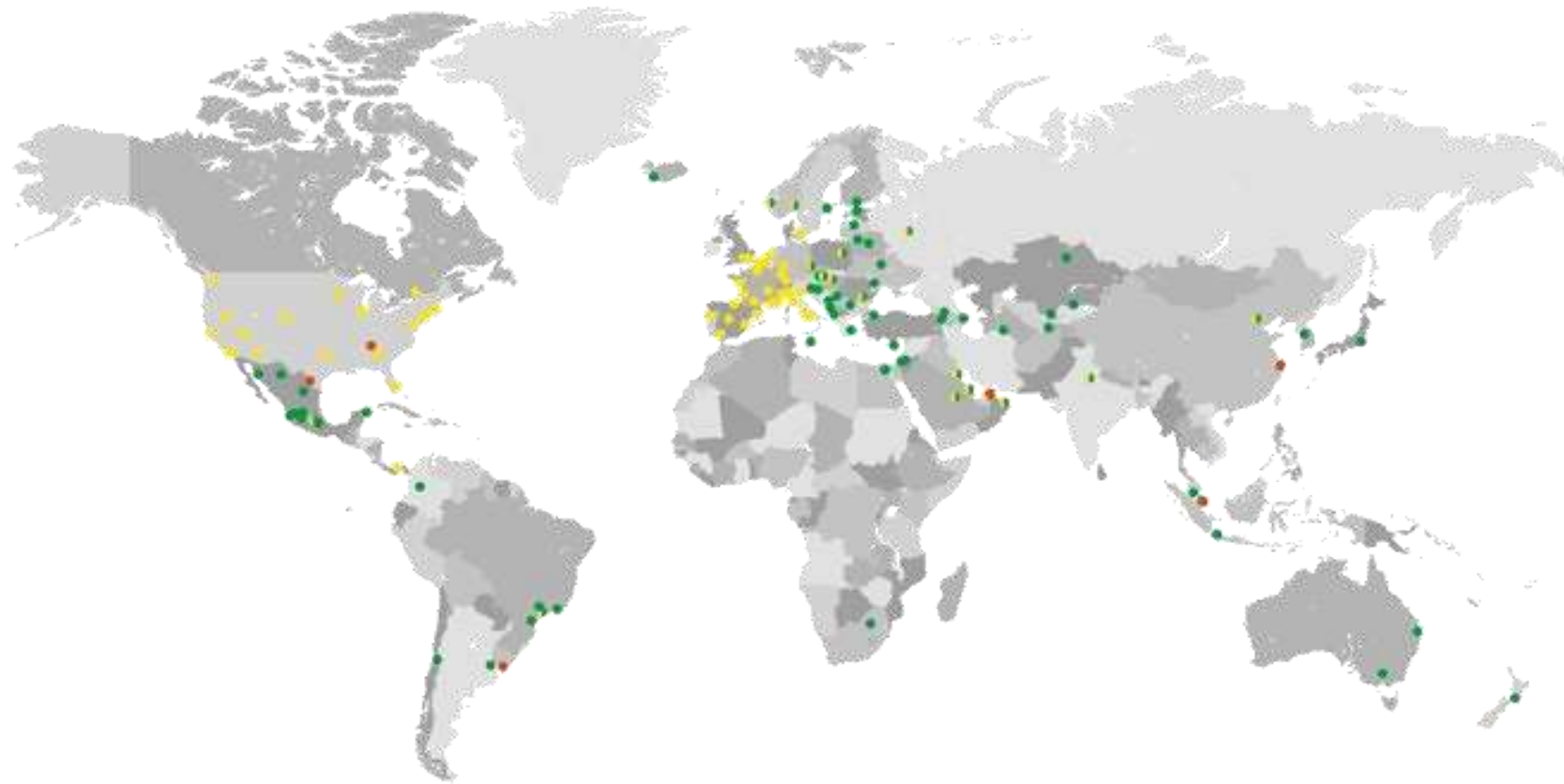


Wilton geweven



# Bedrijfsverzicht

---



**Medewerkers:** 860  
**Tapijtegels:** 11,000.000 m<sup>2</sup>

- Getufte producten 90%
- Vezelgebonden producten 10%

**Kamerbreed:** 2,500.000 m<sup>2</sup>  
**Kunstgras:** 1,600.000 m<sup>2</sup>  
**Geweven tapijten:** 750.000 m<sup>2</sup>



# Wat is Cradle to Cradle®?

---

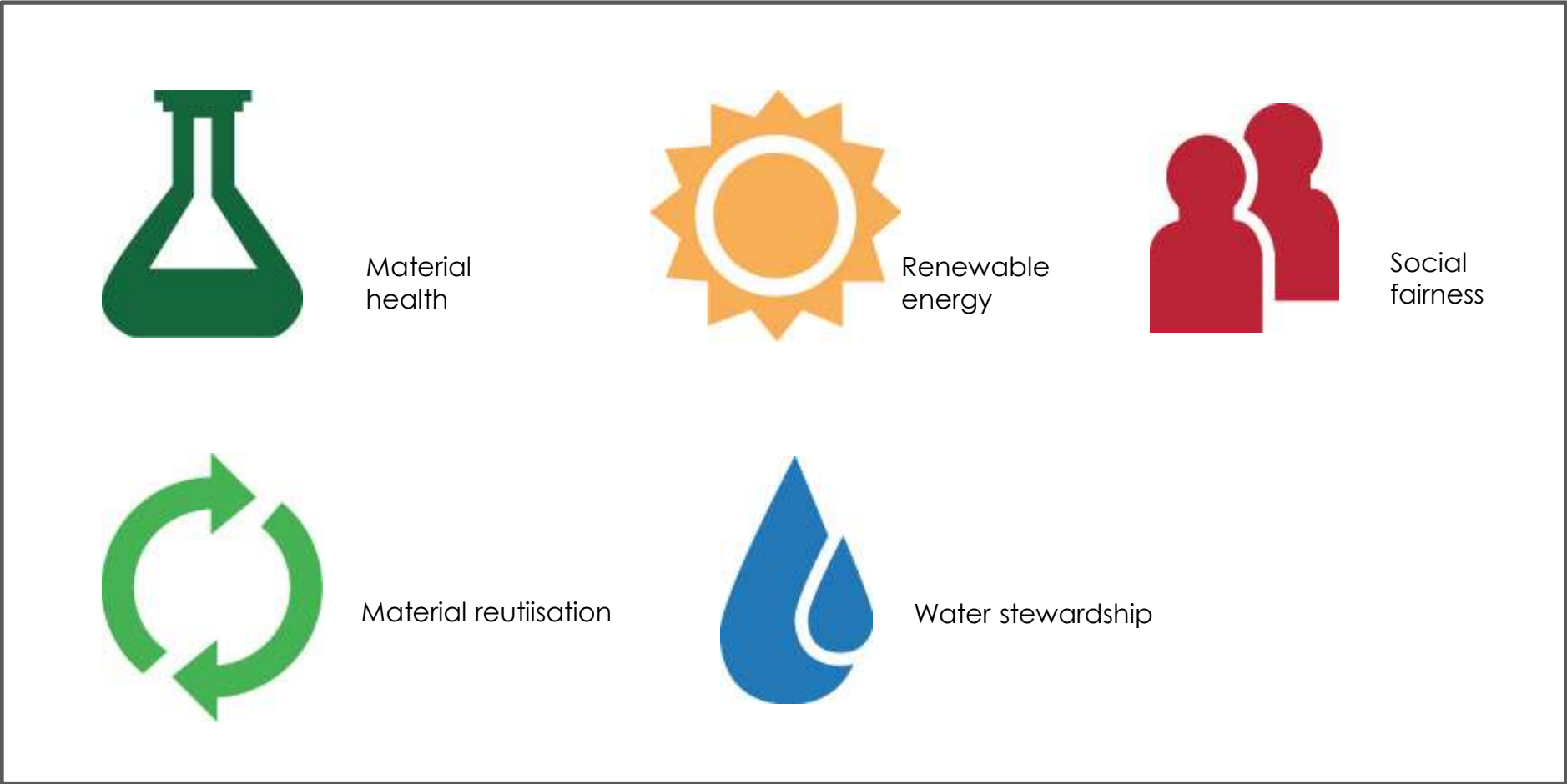


Volgens de Cradle to Cradle®-principes worden producten vervaardigd van zuivere componenten die gemakkelijk te scheiden zijn om weer nieuwe producten te kunnen creëren (= upcycling), zowel in de biologische als in de technische cyclus.

Michael Braungart  
William McDonough

# Wat is Cradle to Cradle®?

5 Cradle to Cradle criteria:



# Eco-effectiviteit

---



**Het draait allemaal om  
eco-effectiviteit**

- Positieve voetafdruk
- Kwaliteit van leven en milieu verbeteren
- Alle materialen die in het product worden gebruikt opnieuw gebruiken. Ontwerpcriteria: gemakkelijk te scheiden
- Design criteria: eenvoudige demontage
- Post-consumentenmateriaal gebruiken als grondstof in het product
- Alle grondstoffen moeten 100% veilig zijn voor mens en milieu
- In alle stadia van de cyclus hernieuwbare energie gebruiken

# Zonnepanelen



**BASISPRINCIPES**

- \* Producten moeten zijn ontworpen als ofwel een **BIOLOGISCHE** bouwstof of een **TECHNISCHE** bouwstof
- \* **GEbruik** van materialen na consumptie als grondstof in het product
- \* **Altijd een positief spoor achterlaten**. **Verbeteren** van **water- en luchtkwaliteit** met verbeteringen aan het product of proces

**PLANTEN**

- \* **NAAST DEZE TYPISCHE (2C-PRINCIPES)** gelden **natuurlijk de reguliere MVO PRINCIPES: MENSEN/AARDE/WINST**

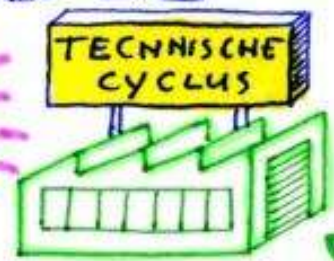
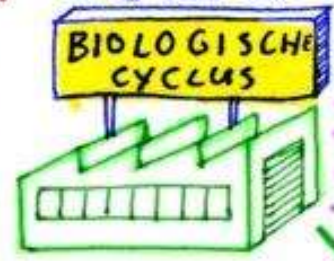
# CRADLE to CRADLE

C2C

**DESSO**  
The Floor is Yours  
**PRODUCT**

**BASISPRINCIPES**

- \* **HERGEBRUIK** van alle in het product gebruikte materialen. **ONTWERP-CRITERIA: gemakkelijke DEMONTAGE**
- \* **ALLE ALS GRONDSTOF GEBRUIKTE MATERIALEN dienen 100% VEILIG TE ZIJN VOOR MENS & MILIEU**



**GEBRUIK**

**TERUGNAME**

**HERKOMST GRONDSTOFFEN**

- \* **DESSO ZAL EEN PROCES ONTWIKKELEN WAARBIJ ALLEEN VEILIGE CHEMICALIËN BETROKKEN ZIJN**
- \* **ALLE STOFFEN DIE IN TAPIJT VOOR KOMEN ZULLEN TOT AAN DE BRON GEANALISEERD WORDEN**

DIT GEBEURT DOOR:  
**EPEA**  
www.epea.com

VOOR ZOWEL DE BIOLOGISCHE ALS TECHNISCHE CYCLI GELDT:  
**ALLE STOFFEN DIENEN VEILIG TE ZIJN VOOR: MENS & MILIEU**



# Jute garen

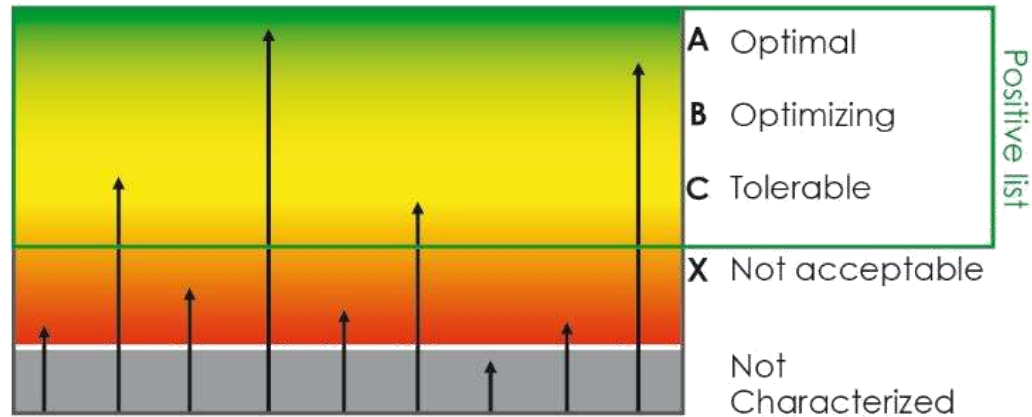


DESSO



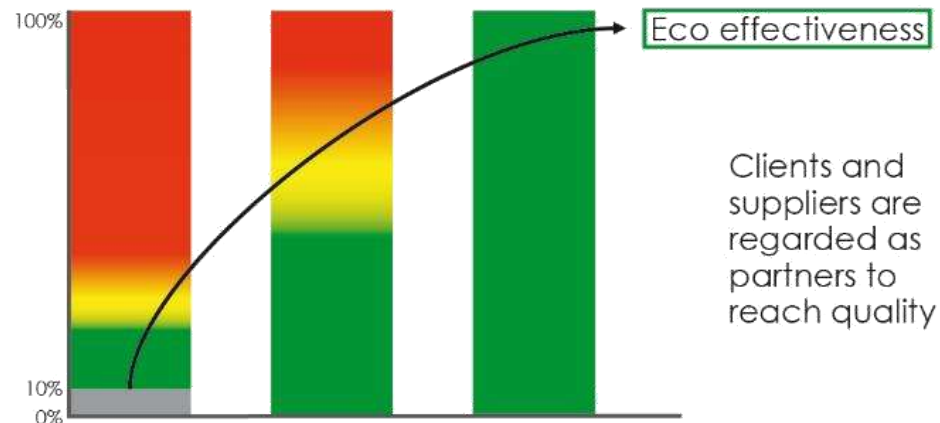
# Analyse van alle grondstoffen

## Identify the best: ABC-X categorization



'Passief positieve lijst' maken voor bestaande producten

## Progress of quality from Cradle to Cradle with time



Alleen positief gedefinieerde materialen gebruiken

Niet aanvaardbare grondstoffen geleidelijk vervangen

**Het hoeft niet meteen perfect te zijn!**

# Traditionele tapijttegel

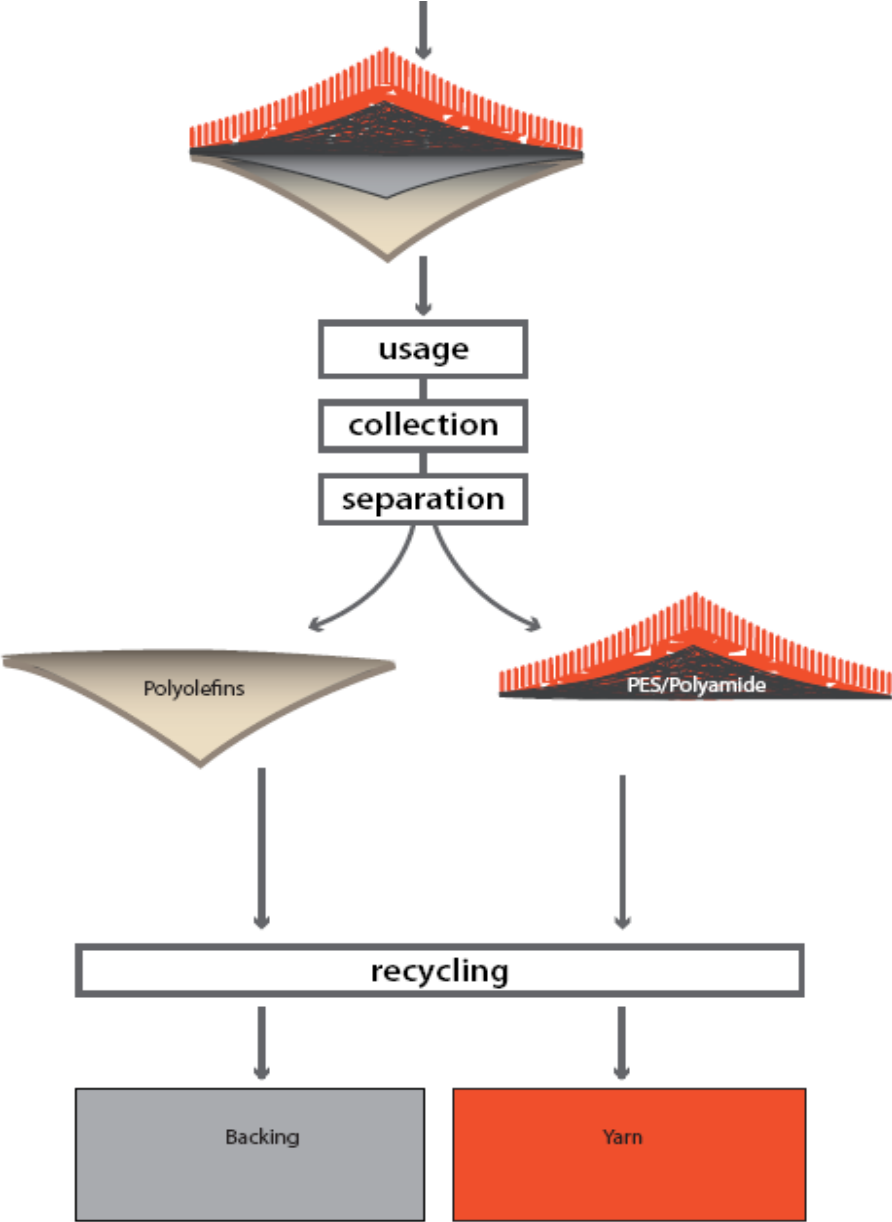


# C2C EcoBase tapijttegelrug



DESSO

# Optimale Situatie



# Meer dan 90% van de collectie C2C gecertificeerd



## DESSO RECEIVES CRADLE TO CRADLE® GOLD CERTIFICATION

Waalwijk, 24 September 2015





# Traditionele tapijttegel



DESSO

# ReStart





# De kringloop sluiten: ECONYL®



Al vanaf het begin hebben we ingezien dat de medewerking en betrokkenheid van onze belangrijkste partners nodig is om de Cradle to Cradle®-doelstellingen te halen.

- Meer dan 50%\* van onze tapijttegels is beschikbaar met ECONYL®-garen.
- ECONYL® is garen dat gemaakt is uit 100% geregenereerd nylon, inclusief tapijtvezelafval van gebruikt tapijt afkomstig uit Desso's Refinity®-fabriek.

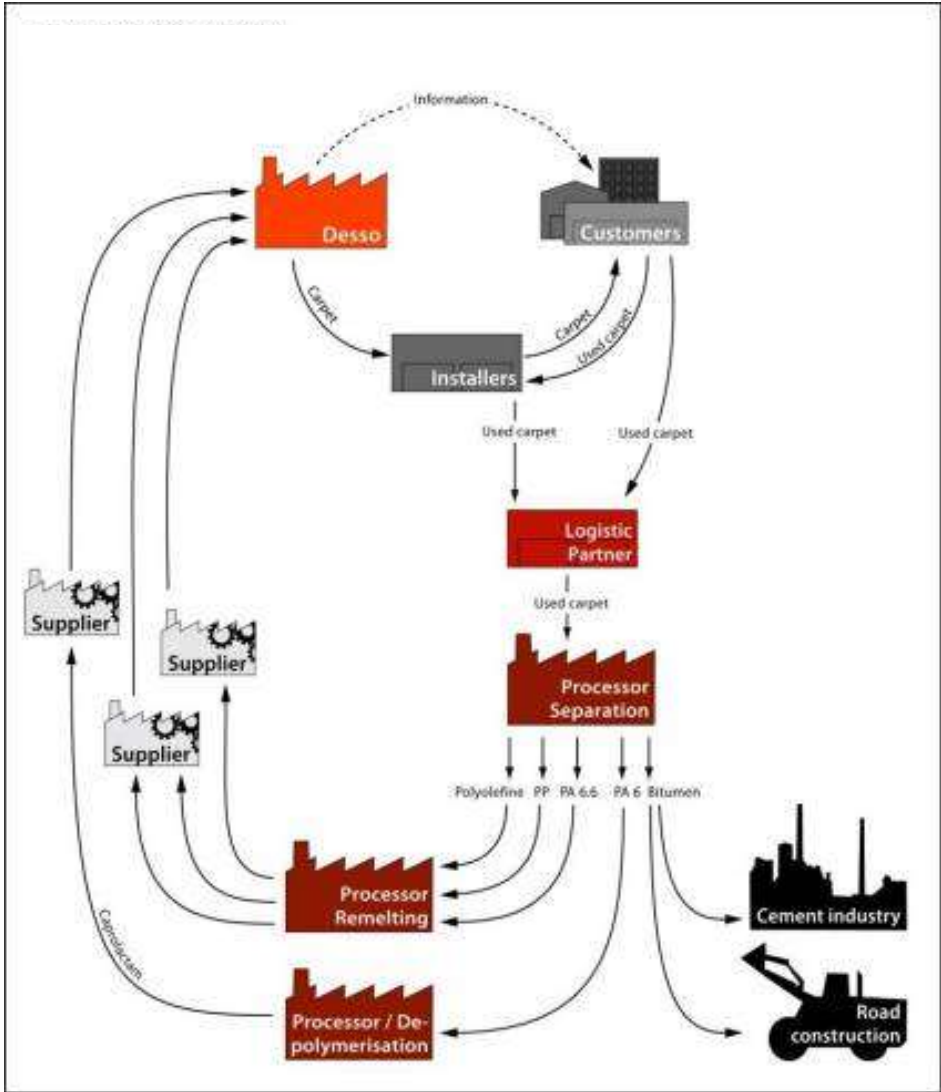
\* 50% heeft betrekking op het verkoopvolume van 2012 aan producten met ECONYL®-garen in de collectie tapijttegels voor zakelijk gebruik. Het totale percentage gerecycled materiaal verschilt per product en per kleur. Welke kleuren ECONYL®-garen bevatten en het precieze procentuele aandeel ervan, vindt u op onze website: [www.desso.com](http://www.desso.com)



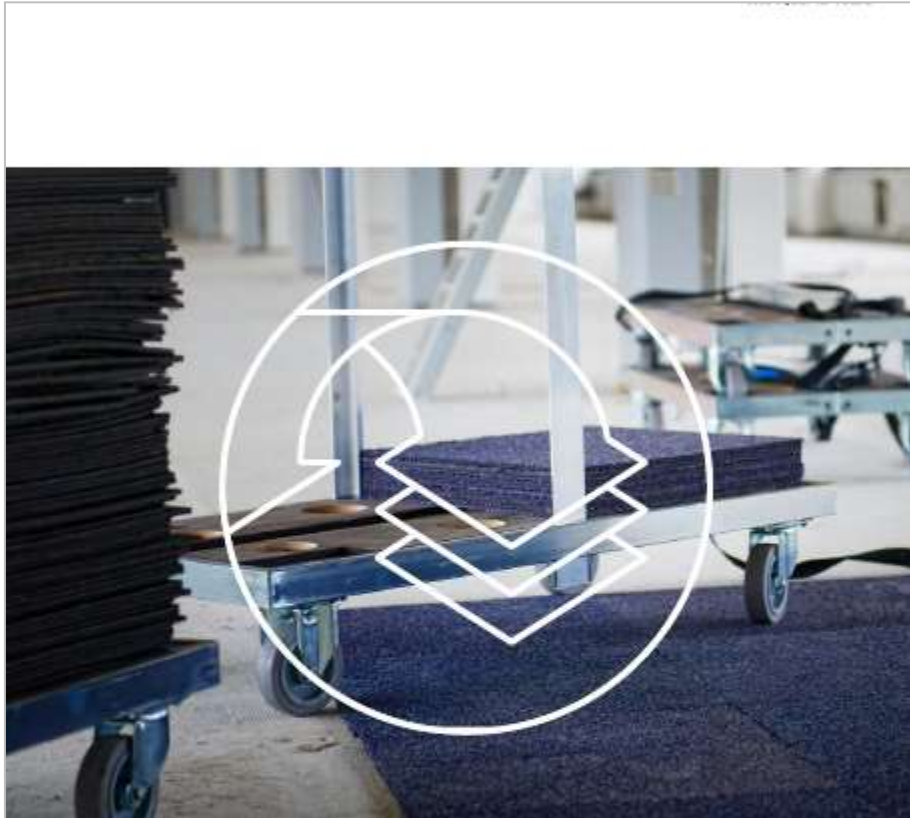
# ReStart



# ReStart



# ReStart



Een toekomst voor  
gebruikt tapijt  
DESSO Take Back™



**DESSO**

# Onze visie

---

## **Hoe kan de vloer bijdragen aan onze gezondheid en ons welzijn?**

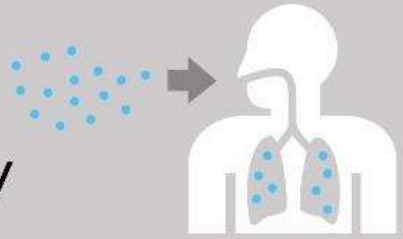
We willen wereldwijd marktleider zijn in het vervaardigen van milieu-vriendelijke vloerproducten.

Tegenwoordig brengen de meeste mensen 90% van hun tijd binnen door.

We zien het als onze verantwoordelijkheid om producten te ontwikkelen die bijdragen aan een gezondere leef- en werkomgeving.



# De uitdaging: slechte luchtkwaliteit

Poor **AIR** quality 

▼ **7m lives lost**  
World Health Organisation (WHO) data estimates that in 2012 alone seven million people died as a result of exposure to indoor and outdoor air pollution<sup>1</sup>

▼ **€630bn** cost to health care

▼ **€169bn** in lost productivity every year due to bad air quality, EU<sup>2</sup>

**The potential economic impact of improved indoor air quality**

▲ **\$20bn-\$200bn savings** every year from resulting greater office worker productivity, USA<sup>3</sup>

Het nastreven van een **'uitstekende binnenhuisomgeving'** kan een groot effect hebben op de gezondheid van en het welzijn van mensen, maar ook op de doeltreffendheid van hun werk en hun creativiteit.

**Een belangrijk punt is slechte luchtkwaliteit**

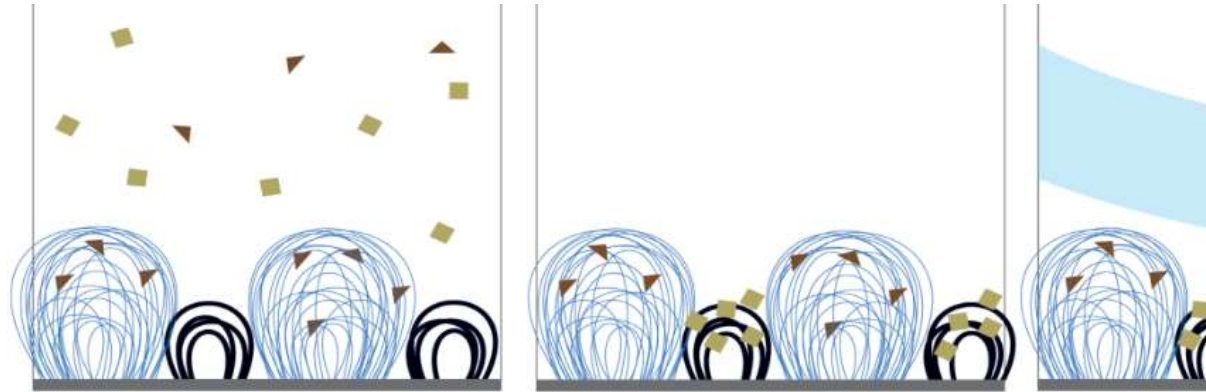


- 1) Wereldgezondheidsorganisatie (WHO), Tackling the global clean air challenge, 26 september 2011, persbericht.
- 2) Most EU city dwellers suffer bad air days', Euractiv.com, 24 september 2012. <http://www.euractiv.com/sustainability/third-eu-city-dwellers-suffer-ba-news-514957>
- 3) William J. Fisk en Arthur H. Rosenfeld van het Lawrence Berkeley National Laboratory in Berkeley te Californië, VS.

# Gepatenteerde technologie voor het opvangen van fijnstof

Zo werkt het:  
Uitvergroopt profiel van DESSO AirMaster®

- ▲ Fijne stofdeeltjes (< 10 µm)
- Grovere stofdeeltjes (> 10 µm)



Zeer fijne stofdeeltjes worden opgevangen en vastgehouden door het dunne garen van de DESSO AirFilters™.

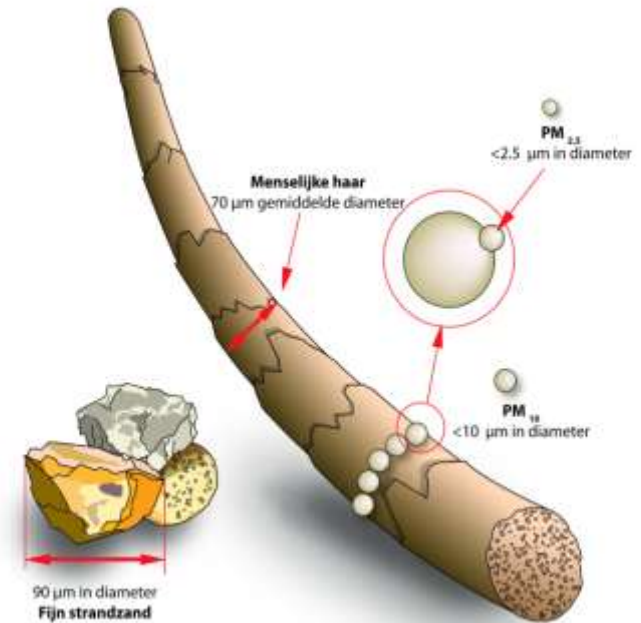
Grovere stofdeeltjes worden opgevangen door het dichtere garen van de DESSO DustCollectors™.

De unieke structuur van DESSO AirMaster® voorkomt dat het stof weer in de lucht terecht komt.

De open structuur van het product zorgt ervoor dat het stof eenvoudig kan worden verwijderd, voor een optimaal herstel van de filterfunctie van het tapijt.

**DESSO**

# Wat is fijnstof ?



- PM<sub>10</sub> In te ademen deeltjes met een aerodynamische diameter van maximaal 10 µm (met inbegrip van alle kleinere deeltjes). Deeltjes van deze omvang veroorzaken gezondheidsproblemen, omdat ze via de keel de longen kunnen bereiken.\*
- PM<sub>2,5</sub> Kleine deeltjes met een aerodynamische diameter van minder dan 2,5 µm. Deeltjes van deze omvang of nog kleiner kunnen de ademhaling en het cardiovasculaire systeem (hart en bloedvaten) aantasten.\*



# Deskundig ontworpen om stille ruimtes te creëren

- DESSO SoundMaster® biedt een **contactgeluid-isolatiewaarde ( $\Delta L_w$ ) tot +15 dB** boven de standaardwaarde\* en vestigt daarmee een nieuwe industriële standaard voor de prestatie van tapijt. In het algemeen vermindert tapijt de impact van geluid met 20 tot 30 decibel.\*\*
- DESSO SoundMaster® **verbetert de geluidsabsorptieprestaties tot +0,15 ( $a_w$ )\***, wat gelijkstaat aan een **verbetering van tot wel +100%** vergeleken met standaard tapijntwerpen ( $a_w$ -waarde tussen 0,15 en 0,20).\*\*\*



\* Onderzoeken uitgevoerd bij SWA (Schall- und Wärmemessstelle Aachen GmbH) – Institut für schalltechnische und wärmetechnische Prüfungen-Beratung-Planung

\*\* Ter vergelijking: andere vloeroplossingen (behalve tapijt) geven over het algemeen een waarde tussen 5 en 10 dB.

\*\*\* Ter vergelijking: andere vloeroplossingen (behalve tapijt) geven over het algemeen een waarde tussen 0,05 en 0,10.



## Het effect van DESSO Light Reflection Master®

Europese kantoorgebouwen gebruiken 50% van hun totale energieverbruik voor verlichting.

Externe, onafhankelijke testen zijn uitgevoerd om het effect van DESSO Light Reflection Master® te bepalen.

Het gebruik van DESSO Light Reflection Master® kan **de helderheid van een ruimte met wel 14% verhogen.\*** Dat heeft tot gevolg **dat op de kosten voor verlichting tot 10% kan worden bespaard, terwijl ook de CO<sub>2</sub>-uitstoot ten gevolge van energieconsumptie wordt verminderd.**

\* Gegevens uit berekeningen met DIALux-software, gebaseerd op een kantoor met gesloten werkruimten zonder meubilair en zonder ramen. De resultaten zijn afhankelijk van de grootte van de ruimte, de hoogte van het plafond, de hoeveelheid licht van buitenaf en de algemene aard van de omgeving.

**DESSO**



# Luminous Carpets™



# Kringloop sluiten: C2C kalk in rug van tapijttegel

---



- Nieuwe materiaalstroom voor tapijttegelrug van 20 miljoen kilo kalk uit drinkwaterproductie
- Positief gedefinieerd en gerecycled materiaal - gezonde materialen zijn de sleutel!
- Samenwerking en innovatie heeft deze ontwikkeling mogelijk gemaakt

*Een goed voorbeeld van Circulaire Economie aangedreven door C2C!*

Nieuwe samenwerkingen

---

# WML. Limburgs drinkwater

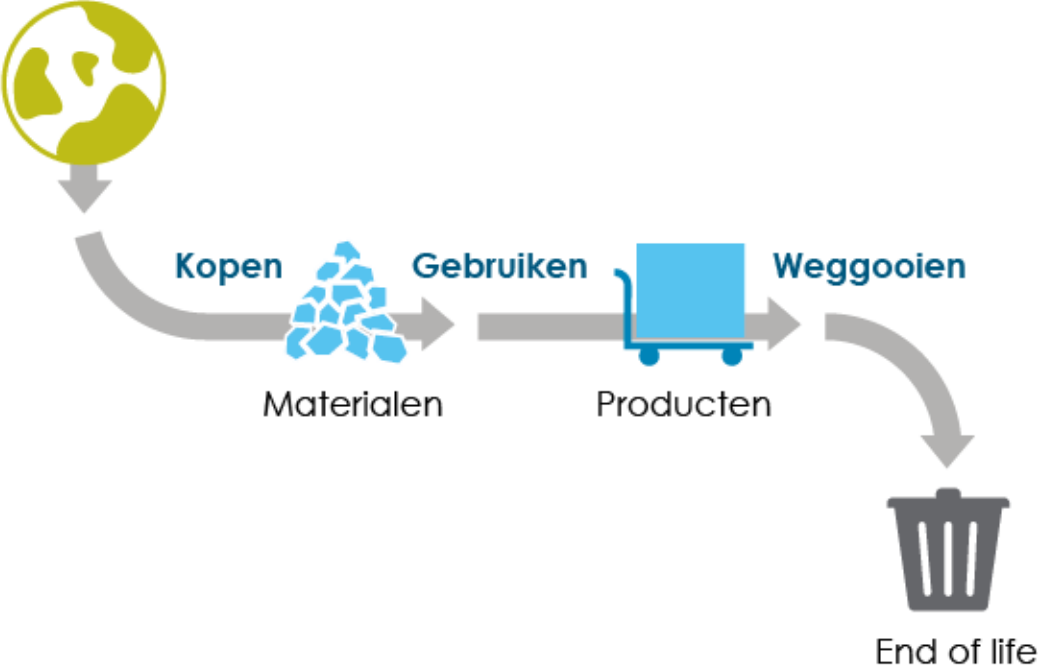


IJzeren kuilen

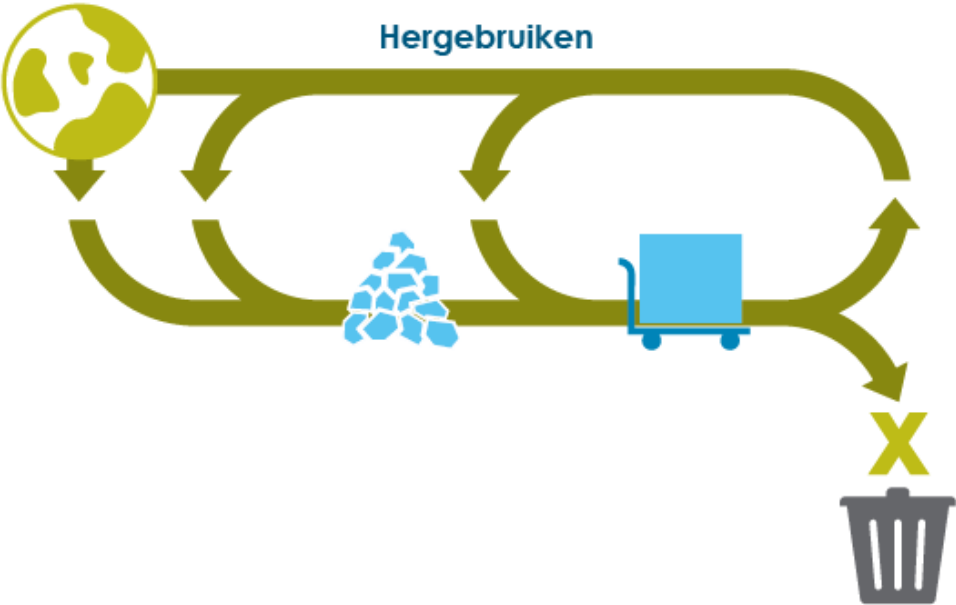


# Circular Economy powered by C2C

DE LINEAIRE ECONOMIE

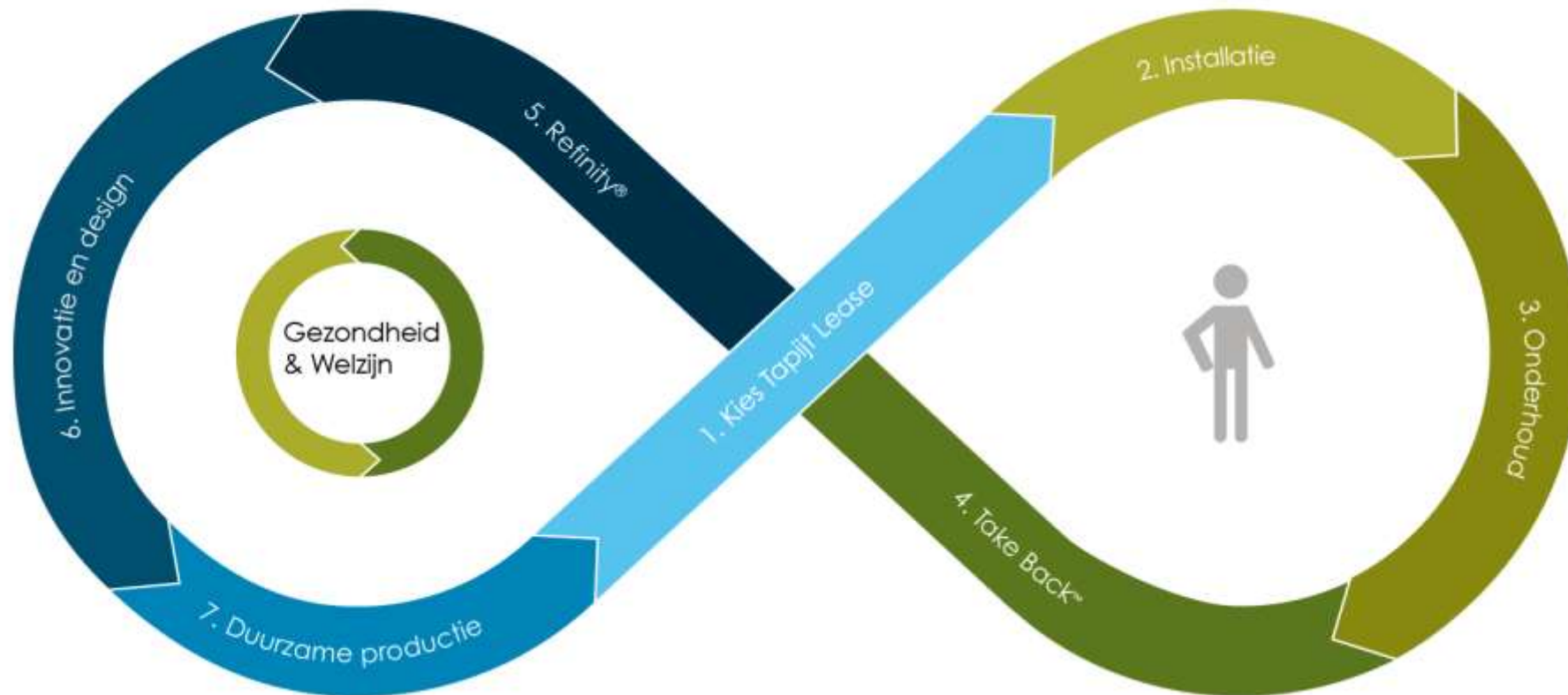


DE CIRCULAIRE ECONOMIE



# De vloer als een dienst

- Tapijttegel service wordt gelanceerd in samenwerking met de DDL, mondiaal partner in financieringsoplossingen. Het biedt financiële flexibiliteit en tegelijkertijd levert het een bijdrage aan de circulaire economie.





# Enkele uitdagingen

---

## □ Lengte van het contract LVT

- Standard now 5 and 7 years contract length. DLL don't want to provide longer contracts due to the risks and uncertainties.
- PLC of LVT is even longer +- 15 years. How to fit with the concept of leasing?
- Selling 2 times to customers? 2 x 7 years.

## □ Track and Traceability

- Painting material number and DLL logo on the back of every carpet tile.
- Tarkett produce larger batches, this will be a challenge to organize. Painting, Stickers?
- Stickers as solutions?

## □ Verantwoordelijkheid projecten verschillende producten

- Contract and Calculation through Desso financial department (JvM)
- Operational and support through Desso Customer service NL/BE (CS)
- Expanding to all EMEA, this is not possible anymore. Local approach and responsibility?

## □ Welke producten

- Modular flooring, loose laid, recyclability
- ID inspiration Loose-Lay & ID inspiration Click
- How many SKU's?

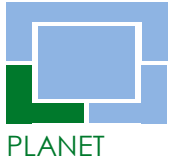


Bewijs dat circulariteit werkt.....

Desso, onderdeel van



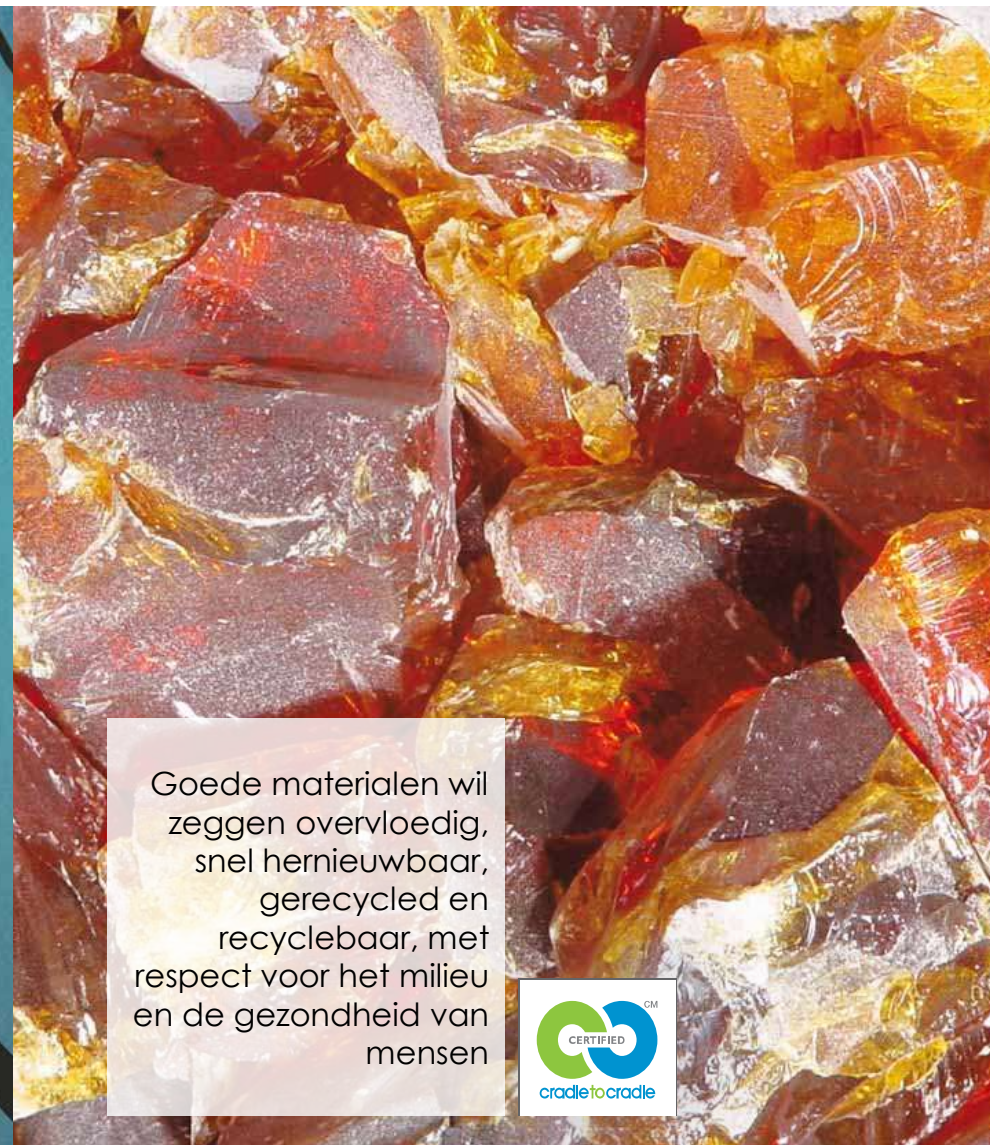
# Handelen met positief effect op het milieu



# Handelen met positief effect op het milieu



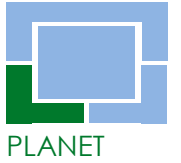
┌ Kiezen voor materialen  
die **veilig zijn voor  
mensen  
en het milieu**  
en die kunnen worden  
opgenomen  
in een technische  
of biologische cyclus └



















Goede materialen wil  
zeggen overvloedig,  
snel hernieuwbaar,  
gerecycled en  
recyclebaar, met  
respect voor het milieu  
en de gezondheid van  
mensen



# Overview Cradle to Cradle® certificates



Hard Surface	Resilient Flooring			Soft Surface Flooring			Accessories
<p><b>Wood</b> Parquet Tarkett</p>  <p>SILVER</p>	<p><b>Linoleum</b> Silencio/ Acoustic/ Ecopure Tarkett</p>  <p>BRONZE</p>	<p><b>Linoleum</b> Linoleum/ Linsom Tarkett</p>  <p>SILVER</p>	<p><b>Linoleum</b> Veneto Essenza 100% Linen Natural clay Tarkett</p>  <p>GOLD</p>	<p><b>Carpet</b> PA6 &amp; 6.6. PD &amp; SD Broadloom Desso</p>  <p>BRONZE</p>	<p><b>Carpet</b> ethos® modular Tandus</p>  <p>SILVER</p>	<p><b>Carpet</b> EcoBase® Carpet backing Desso</p>  <p>GOLD</p>	<p><b>Rubber</b> Wall Base Baseworks® Johnsonite</p>  <p>BRONZE</p>
	<p><b>Rubber</b> Tiles and Sheet Johnsonite</p>  <p>BRONZE</p>		<p><b>iQ One</b> HO Non-PVC Tarkett</p>  <p>GOLD</p>	<p><b>Carpet</b> PA6 &amp; 6.6. PD PA6 SD Carpet Tiles Desso</p>  <p>BRONZE</p>	<p><b>Carpet</b> EcoBase® PA6 &amp; PA 6.6.PD PA6 SD Desso</p>  <p>SILVER</p>	<p><b>Carpet</b> EcoBase® PA6 SD Carpet Tiles Desso</p>  <p>GOLD</p>	
	<p><b>Evolay</b> Tarkett</p>  <p>BRONZE</p>			<p><b>Sport</b> Artificial Turf Tarkett</p>  <p>BRONZE</p>	<p><b>Sport</b> GrassMaster Desso</p>  <p>SILVER</p>		



Internationale marktleider in innovatieve oplossingen voor vloeren en sportveldbekleding.

Netto-omzet\*:  
€ 2,715 miljard  
EBITDA:  
€ 285 miljoen

12.000  
medewerkers

34  
Bedrijfslocaties

1,3 miljoen vierkante  
meter  
vloer verkocht  
per dag

Verkoop in meer dan  
100 landen

\* Netto-omzet 2015

Cijfers over 2015



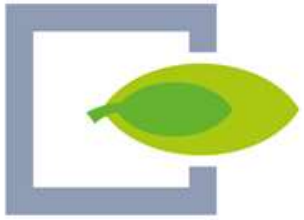


Hartelijk dank!

Voor meer informatie [www.desso.com](http://www.desso.com)

-  [www.facebook.com/dessothefloorisyours](http://www.facebook.com/dessothefloorisyours)
-  [www.twitter.com/dessogroup](http://www.twitter.com/dessogroup)
-  [www.pinterest.com/dessogroup](http://www.pinterest.com/dessogroup)

-  [www.youtube.com/user/dessogroup](http://www.youtube.com/user/dessogroup)
-  [www.linkedin.com/company/desso](http://www.linkedin.com/company/desso)
-  [www.instagram.com/dessogroup](http://www.instagram.com/dessogroup)



Duurzaam Gebouwd

# Bedankt voor uw deelname!

*Graag tot ziens op [DuurzaamGebouwd.nl](http://DuurzaamGebouwd.nl)*

Mede mogelijk gemaakt door:







# C2C-Congress Venlo

Network Dinner / In Practise Congress / Experience Tour

21, 22 & 23 March 2017