

Duurzaam Gebouwd
Het integrale platform



Duurzaam Gebouwd Op Locatie

Circulaire Economie – Het Interieur

Mede mogelijk gemaakt door:

**ahrend**

Interface[®]

Programma

- 09.30 Opening door moderator
Marvin van Kempen, redacteur Duurzaam Gebouwd
- 09.40 **Groep 1:** Rondleiding in de fabriek van Ahrend
Groep 2: Hoe kan je circulair ontwerpen en de toepassing in de praktijk door Geanne van Arkel
- 10.10 **Groep 1:** Rondleiding in de fabriek van Ahrend
Groep 2: Circulaire projecten door Arnold Struik
- 10.40 Pauze met koffie en thee
- 11.00 **Groep 1:** Hoe kan je circulair ontwerpen en de toepassing in de praktijk door Geanne van Arkel
Groep 2: Rondleiding in de fabriek van Ahrend
- 11.30 **Groep 1:** Circulaire projecten door Arnold Struik
Groep 2: Rondleiding in de fabriek van Ahrend
- 12.00 Netwerkmoment met deelnemers en sprekers
Bij vertrek staat er een lunch-to-go klaar
- 12.30 Einde



Duurzaam Gebouwd
Het integrale platform



Welkom

Marvin van Kempen

ahrend **Interface**[®]



Duurzaam Gebouwd

- Duurzaam Gebouwd is hét integrale platform voor de bouw- en vastgoedsector.
- Haar missie: communiceren, verbinden en activeren met als doel co-making en business te ontwikkelen.
- 24/7 communicatie op de nieuwssite.
- Uitgave van diverse magazines.
- 60 kleine (10pax) en grote (900pax) evenementen p.j.
- Beurs Building Holland 11 t/m 13 april 2017
- Meer weten? Vraag het Eva Vlas!

Introductie

- Definitie van circulaire economie: 'Een systeem dat bedoeld is om herbruikbaarheid van producten en grondstoffen te maximaliseren en waardevernietiging te minimaliseren'



*Bron afbeelding:
MVO Nederland*

De vele facetten van Circulaire Economie

Integrale C2C Bouwgroep strijdt voor circulaire en gezonde gebouwen

'Gezonde materialen hebben duidelijke impact op bedrijfsvoering'

De behoefte aan begeleiding in trajecten van Cradle-to-Cradleprojecten neemt ras toe, nu ontwikkelaars en gemeenten het principe steeds vaker actief uitdragen en uitvoeren. Circulaire ambities krijgen vorm door een integrale bouwgroep die kennis deelt, adviseert en realiseert. "Het doel van de C2C Bouwgroep is om de keuze voor betere en gezondere materialen vanzelfsprekend te maken."

Tekst: Marvin van Kempen



Het stadskantoor Venlo, waarin vele Cradle-to-Cradle-oplossingen zijn verwerkt.

Samenstelling van de C2C Bouwgroep

De C2C Bouwgroep bestaat uit verschillende disciplines, waaronder consultancy aan de voorkant van het bouwproces. Hierbij valt te denken aan inspiratie op het gebied van ambitieformulering en het daadwerkelijk concretiseren van deze ambities. "Daar valt bijvoorbeeld ook het C2C-certificeren van producten onder", vertelt Kanselaar. Ook de leveranciers zijn vertegenwoordigd. Zij worden op hun beurt weer begeleid door SGS Search en EPEA Nederland. "Het mooie aan de diversiteit aan disciplines is de mogelijkheid tot ontzorging van opdrachtgevers. Immers, je hebt alle kwaliteiten en kennis in huis om ze van dienst te zijn om hun gebouwen klaar te stomen voor de toekomst", licht Wijlers toe. C2C ExpolAB en SGS Search adviseren vervolgens opdrachtgevers en opdrachtnemers om gezonde gebouwen te maken met de juiste producten.

Hel gebouw is geen doel, maar een middel voor je primaire processen'

"Nu is het gebruik van dergelijke materialen nog geen gemeengoed, maar die kant gaan we wel op", zegt directeur Michel Wijlers van C2C ExpolAB. Om in te spelen op die ontwikkeling werd een praktijkgerichte groep opgericht die vraag- en aanbodzijde met elkaar verbindt en zowel advisering als uitvoering op kan treden. "Een jaar geleden startten we om die reden met de C2C Bouwgroep", vertelt aanjager en voorzitter Kees Verweel, sales & marketing manager bij Deventer Profielen. Zijn bedrijf is een van de leveranciers die aan het initiatief is verbonden, net als Holonite en Dass Baksteen. "Ons doel is om integraal te adviseren over het gebruik van duurzame materialen in projecten, als vraagbaak en ondersteuning voor opdrachtgevers", verduidelijkt directeur Paul Konings van Holonite. "Het is relatief eenvoudig om te vertellen wat Cradle to Cradle (C2C) inhoudt en waarom je het als fabrikant toepast, maar de daadwerkelijke realisatie is minder makkelijk", vult directeur Arie Zadelhoff van Dass Baksteen aan.

De groep bestaat naast leveranciers ook uit adviseurs en kennisinstellingen, waaronder SGS Search, Cradle to Cradle Products Innovation Institute en EPEA Nederland. "Het uiteindelijke doel is om circulariteit gemeengoed te maken in de markt", vindt senior consultant Jeroen Kanselaar van SGS Search. "Het is meer een kwestie van of opdrachtgevers vragen om C2C-oplossingen, maar in welke mate zij dat doen." Voordat dit deel van de markt gewend is aan de toepassing hiervan moet er nog een ander gebeuren. "Daarbij is een verandering van mindset van belang. Het gaat om verantwoordelijkheidsnemen. Dit geldt ook voor ondernemers, die certificaten voor hun producten laten afgeven", nuanceert Verweel.



Het rondtafelgesprek vond plaats in het kantoor van Duurzaam Gebouwd-partner C2C ExpolAB.

Vooroordeel de wereld uit

Een onslag in denken wordt niet bereikt tot er een vooroordeel de wereld uit is. In bouw- en vastgoedland zien sommige partijen C2C als 'weer een extra certificaat'. "Vleddig onterecht", vindt adviseur Eva Starmans van C2C ExpolAB. "Het C2C-certificaat is het enige label dat mij kan vertellen of producten een verantwoord samenstelling hebben, voordat ze in gebouwen worden toegepast. Daarin is het uniek in de markt." Konings sluit zich daarbij aan: "Het label past perfect in de bouw. Het is voor velen een interessant verkoopmodel, omdat zij hiermee aantonen dat hun product een verantwoorde samenstelling heeft." Het label lijkt niet alleen voor externe communicatie









Duurzaam Gebouwd

Het integrale platform



Hoe kan je circulair ontwerpen en de toepassing
in de praktijk

*Geanne van Arkel, Head of Sustainable Development
Interface*

Mede mogelijk gemaakt door:



Interface[®]

Towards a restorative enterprise

De circulaire economie in de praktijk met de natuur als mentor

26 mei 2016

Duurzaam Gebouwd

Geanne van Arkel

Head of Sustainable Development



Large and small squares,
planks and skinny planks.

Interface®

Uitvinder Heuga tapijttegel

- \$1 miljard omzet
- 3300 collega's
- 110 landen
- 5 productielocaties
- beursgenoteerd



Large and small squares,
planks and skinny planks.

Interface®

#1

Het begint met ambitie

mission®



Large and small squares,
planks and skinny planks.

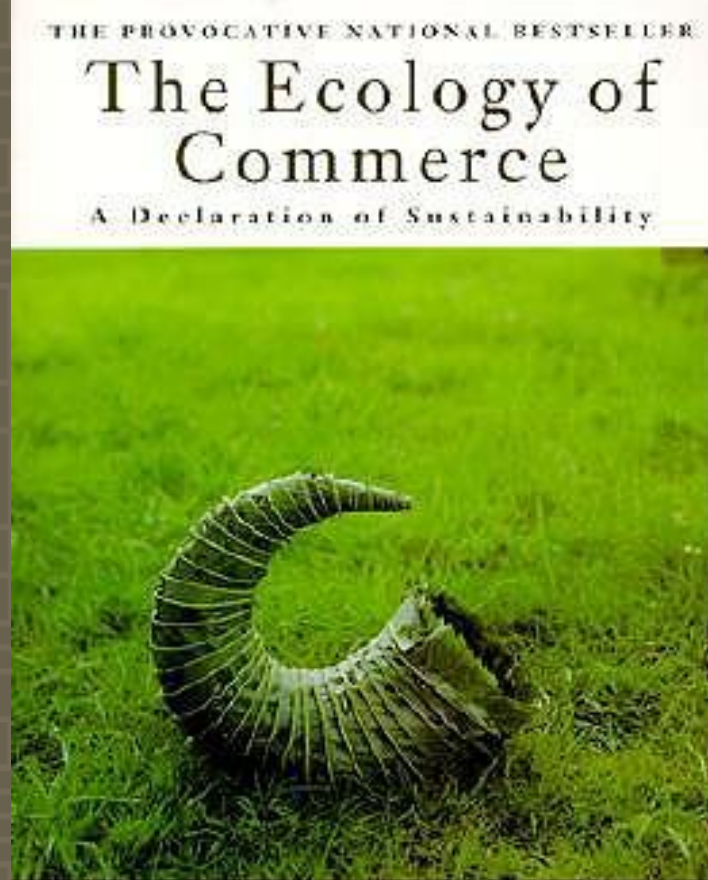
Interface®

‘...There is only one institution on earth large enough, powerful enough, pervasive enough, influential enough to really lead humankind in a different direction. And that is the institution of business and industry...’

Paul Hawken



Large and small squares,
planks and skinny planks.



Paul Hawken

AUTHOR OF *GROWING A BEANGLER* AND *THE NEXT ECONOMY*

"A daring, unorthodox vision of a kind of 21st century Canaan that Hawken yet believes we can reach." —*San Francisco Chronicle*

Missie sinds 1994

‘..., showing it’s possible
to create a better world,
being restorative by the
power of our influence...’

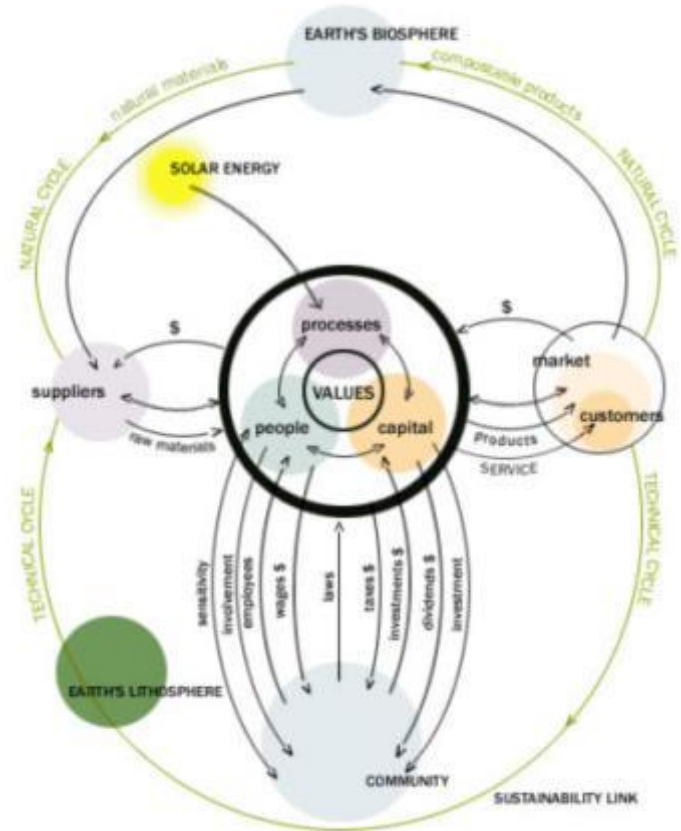
Ray Anderson
founder Interface



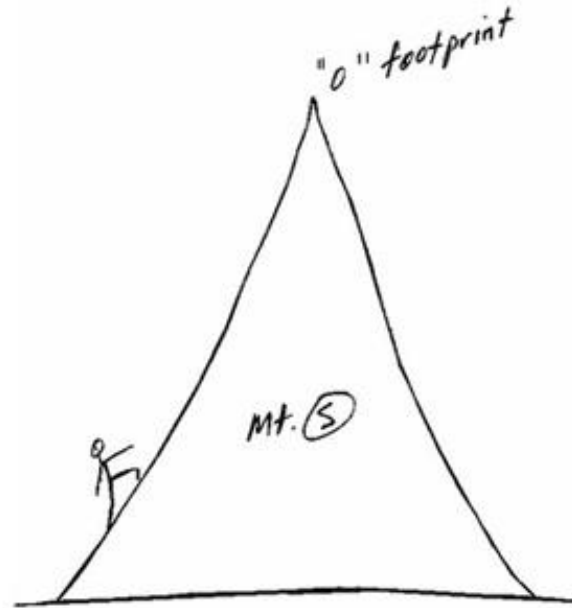
Leren van de natuur



BIOMIMICRY 3.8



Framework voor strategische duurzame ontwikkeling



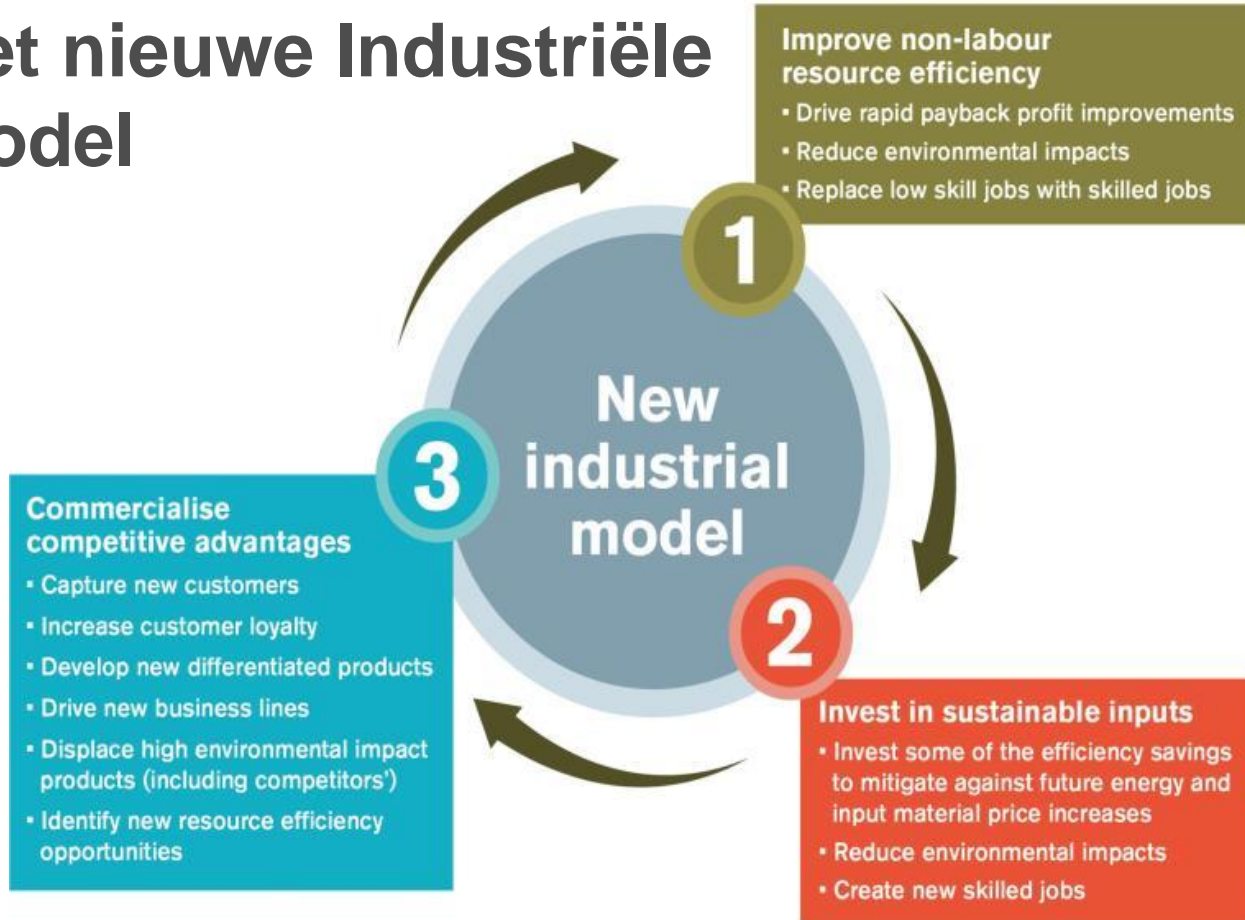
System-denken in 7 fronten

- 1 Geen verspilling**
- 2 Gezonde materialen & emissies**
- 3 Hernieuwbare energie**
- 4 Cirkels sluiten**
- 5 Efficient transport**
- 6 Betrokkenheid creëren**
- 7 Nieuwe business modellen**



De CO2 uitstoot in Scherpenzeel is met 90% teruggebracht in 2014 ten op zichte van 1996

Het nieuwe Industriële Model



#2

Duurzaam ondernemen doe je niet alleen, maar met de hele keten

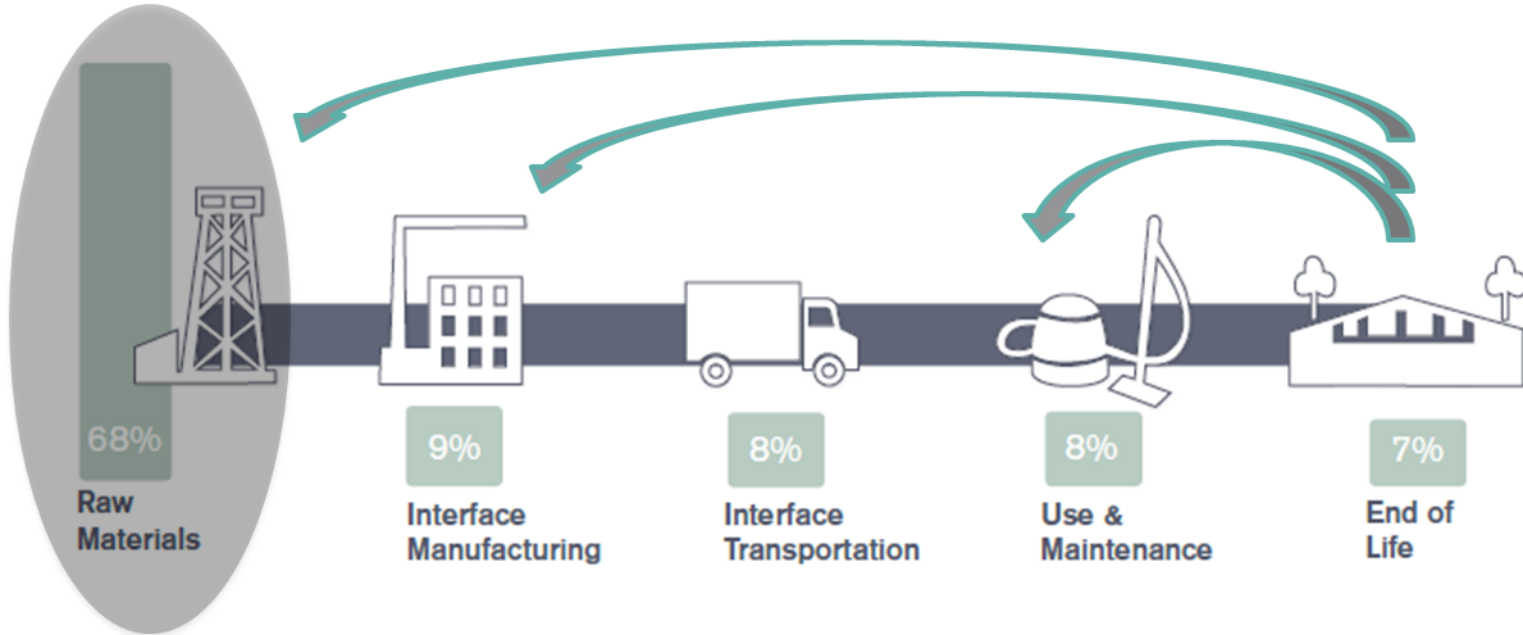


Large and small squares,
planks and skinny planks.

Interface®

Levenscyclusanalyse (LCA)

Management tool voor duurzaamheid



**Hoe ontwerpt en
produceert de
natuur een vloer?**





Duurzaamheid in het product verankeren



Hoe maken we de impact van het garen positief en elimineren we negatieve impact?

1

Minder garen gebruiken

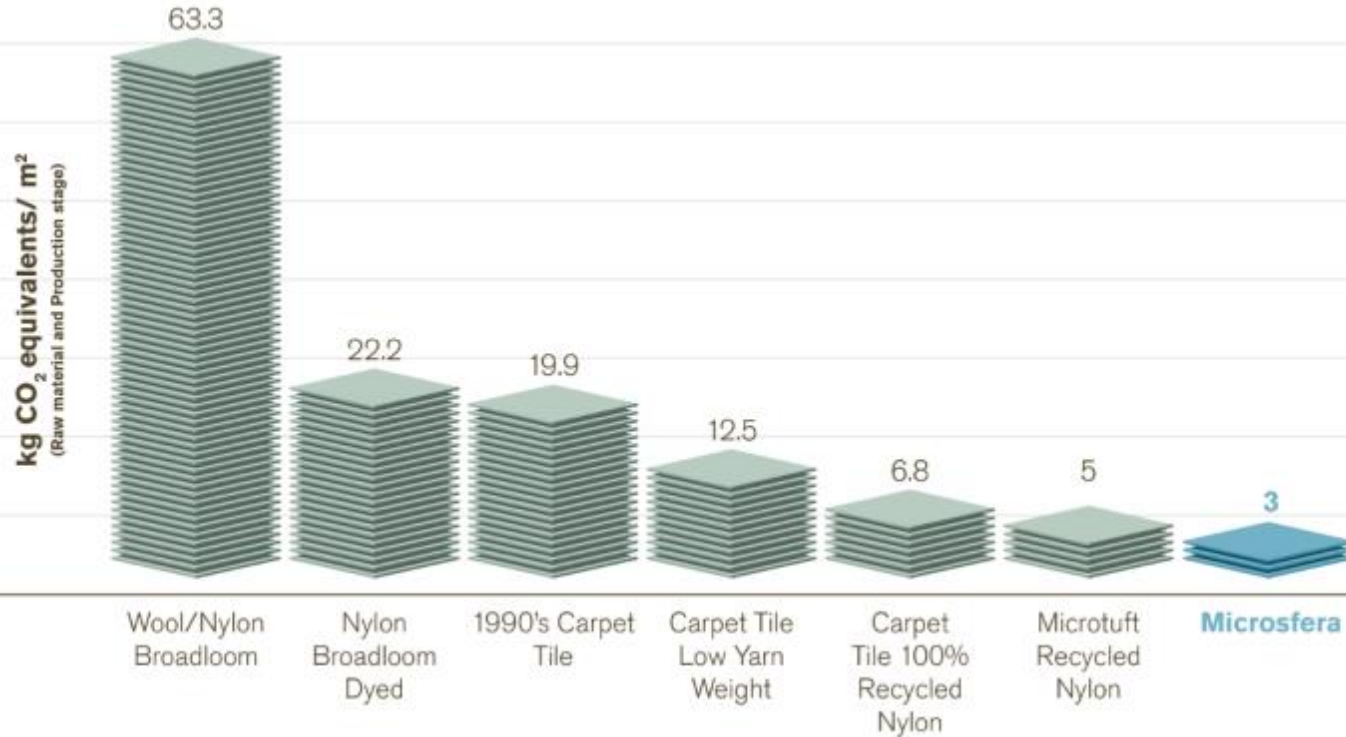
2

Gerecycled garen verwerken

3

Alternatieve garens ontwikkelen

Minder CO₂ én lage emissies



Sources: Hensler, C., Shrinking Footprint article, Journal of Industrial Ecology, 2014, Interface EPDs

Kijk naar de context

Lijmvrije installatie methode
TacTiles geïnspireerd op de
voetjes van een Gekko



Performance based economy

De dienst leveren van een inspirerend interieur, een plezierige omgeving en een gezond binnenklimaat.

Sinds 1995

Tapijttegel terugname programma

ReEntry

Sinds 1996

Evergreen Lease concept



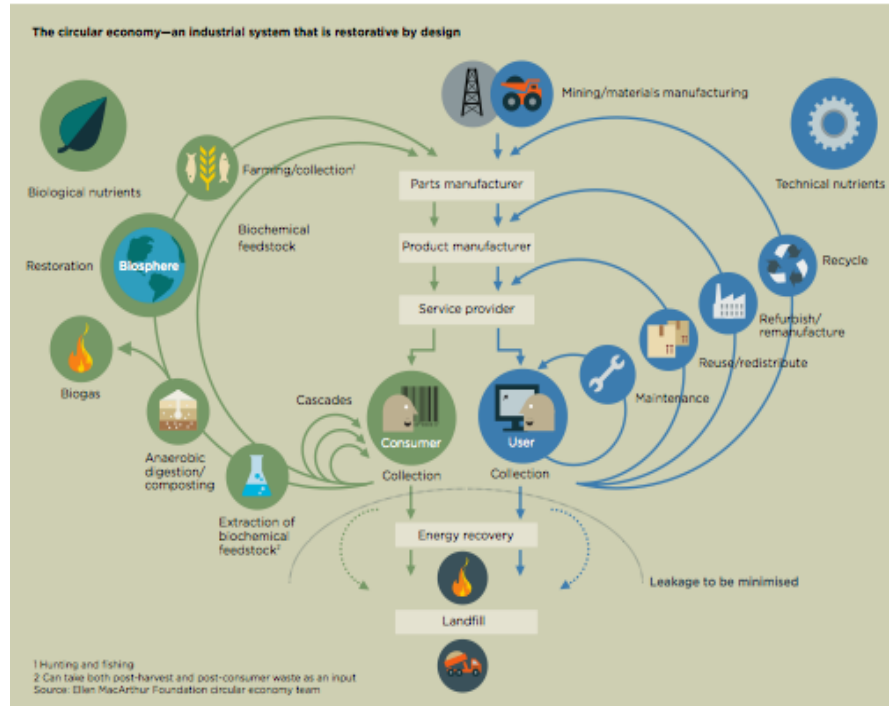
Product-service systemen



ReUse



Industriële ecologie door partnerships



#3

Meervoudige waarden creëren door met andere sectoren samen te werken



Large and small squares,
planks and skinny planks.

Interface®

Radicale product transparantie stimuleert duurzame innovatie

De milieu-impact gedurende de volledige levenscyclus, inclusief de gebruikte materialen. Objectieve informatie, geverifieerd door een onafhankelijke derde partij.

Europese standaard voor de bouw (EN15804)



Co-innovatie door cross-sectorale samenwerking



Some of the Partners

Interface®

CARGLASS®

Maltha 

SHARK®
SOLUTIONS 

synthomer 

Open Loops

Net-Works™

- Een inclusief circulair business model
- Net-Works empowered mensen aan de onderkant van de pyramide om een grondstofleverancier te worden in de circulaire economie
- www.net-works.com



Een herstellende bijdrage leveren



Meerwaarde voor Interface

- Lagere kosten
- Goede reputatie
- Grotere
(medewerkers)betrokkenheid
- Innovatiekracht
- Toekomstbestendige organisatie

The best are every were!

Co-innovation

A way of working that connects ideas, people +
resources,
removing barriers to progress, and enabling to
achieving goals
together



Large and small squares,
planks and skinny planks.

Interface®

Geanne van Arkel
Head of Sustainable Development
geanne.van.arkel@interface.com
www.interface.com
www.net-works.com/nl
[@InterfaceInc](https://twitter.com/InterfaceInc)

**EVER SEEN A TREE GO
BANKRUPT?**

**Good business is
inspired by nature**

Duurzaam Gebouwd

Het integrale platform



Circulaire projecten

Arnold Struik, Concept & Design Director
Ahrend

Mede mogelijk gemaakt door:



Interface[®]

Duurzaamheid bij Ahrend

Circulair challenges

Duurzaam Gebouwd | 26 mei 2016



The best way to create a better and more **sustainable** future is to design it...

... **together** and always starting today*

*the best time to plant a tree was 20 years ago, the next best time is today.

Inhoud van de presentatie

🌀 Circulaire visie

🌀 Circulair model in de praktijk – 6 stappen

🌀 Toekomst en voorbeeldcases



Ahrend's visie is die van een circulaire **economie** en streeft dan ook naar de duurzaamste oplossing van allen: producten van dusdanige kwaliteit dat ze eindeloos kunnen worden hergebruikt.

Gebaseerd op **hergebruik** in plaats van recyclen.

Want het meest duurzame product is **tijdloos ontworpen** en hoeft niet te worden gerecycled, maar kan **over en over** worden hergebruikt.



Echte duurzame oplossingen
gebruiken **Cradle to Cradle** als
opstap naar circulaire oplossingen



Duurzame resultaten



Inhoud van de presentatie

☞ Circulaire visie

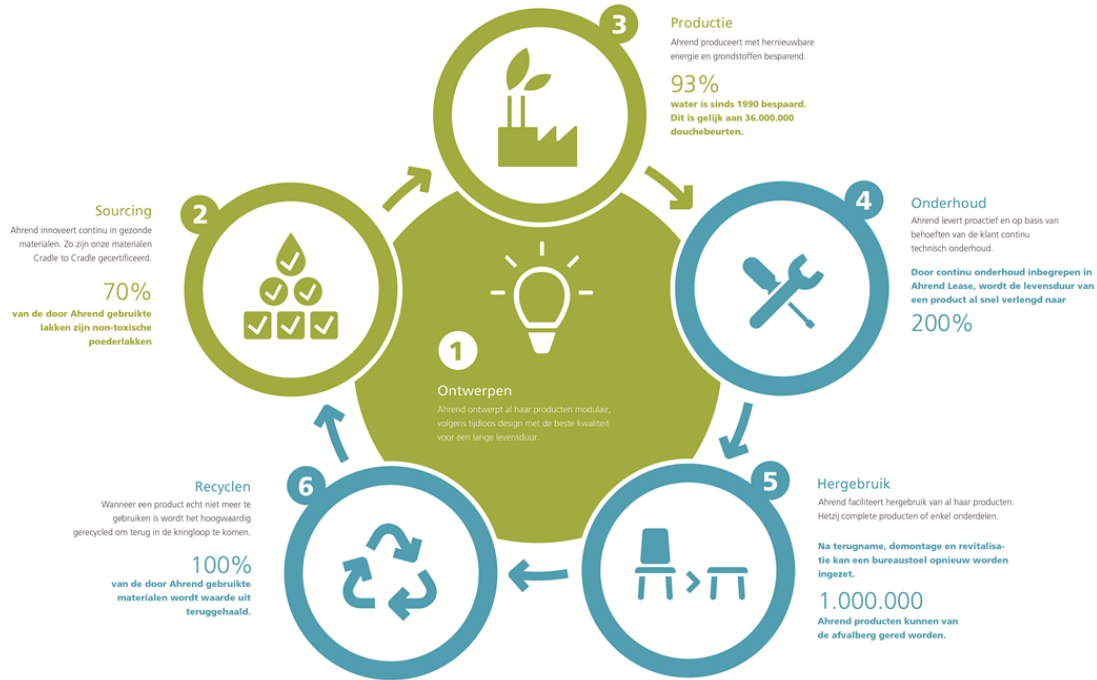
☞ Circulair model – 6 stappen

☞ Toekomst



Circulaire Economie

Een wereld zonder afval



Stap 1: Ontwerpen



- ☞ Wij ontwerpen modulair
- ☞ Producten zijn demontabel
- ☞ C2C certificaat is het bewijs

Hoe ver ga je?

- ☞ 90% van de leveranciers werkt mee
- ☞ Een totaalinrichting wordt gevormd door meubels, gordijnen, vloerbedekking,.....



Stap 2: Sourcing



- De gebruikte materialen zijn veilig en gezond voor mens en milieu.
- 70% van onze poederlakken zijn gezonde non-toxische poederlakken.

Business cases veranderen

- Delen van innovatie
- 'traditionele' manier van innovatie wordt aangevuld met kennis van certificeringen*

*inclusief kosten en moeite vs lerende organisatie



Stap 3: Productie



☞ Ahrend produceert met hernieuwbare energie en grondstoffen besparend.

☞ We zijn omringd door het Groene Woud

☞ We recyclen al ons materiaal

☞ Waar begin je?

☞ Waar stop je?



Stap 4: Onderhoud



- ☞ Producten behouden hun waarde met goed onderhoud.
- ☞ Tijdens gebruik passen we producten aan, zowel esthetisch als functioneel.

Total Cost of Ownership/Use versus:

- ☞ Lineair contractbeheer
- ☞ Korte termijn contracten



Stap 5: Hergebruik



- ☞ Ahrend Hergebruik neemt oude meubels terug om deze een volgend leven te geven.
- ☞ Dit bespaart niet alleen kosten, maar reduceert CO2 uitstoot en afval tot 95%

- ☞ Doing things right vs doing the right things
- ☞ Er ontstaat een nieuwe markt (incl opportunisten)

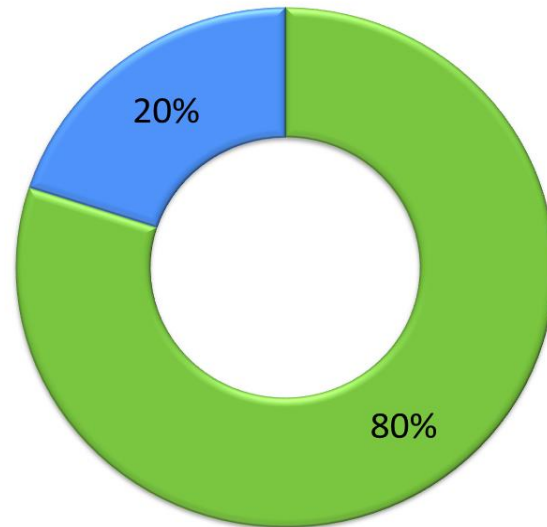


Stap 6: Recyclen



- ☞ Uit 100% van de door Ahrend gebruikte materialen wordt waarde teruggehaald.
- ☞ Op onze productielocaties staan grondstofwijzers op de retourbakken.

Ahrend is Zero-Waste-to-Landfill sinds 2011



- Steel, aluminum, plastics, wood, textiles
- Green energy

Circulaire Economie

Een wereld zonder afval



Inhoud van de presentatie

☞ Circulaire visie

☞ Circulair model – 6 stappen

☞ Toekomst



Nieuwe uitdagingen

Lineair boekhouden

- ☞ Er wordt te snel afgeschreven
- ☞ Geen restwaarde toekennen
- ☞ 'total cost of ownership' (TCO)

☞ Track and trace

- ☞ Het volgen van producten en materialen is nog niet goed ingeregeld bij leveranciers



Maar duurzame vooruitgang gaat niet alleen over wat je al hebt gedaan, maar nog meer over

... wat de volgende stap is en hoe je jezelf continu kan verbeteren

Met elkaar, door het delen van kennis en door samenwerking



Sociaal ondernemerschap met Presikhaaf, een sociale werkplaats met meer dan 190 SW'ers

Ahrend treedt toe tot de CE100, 's werelds meest toonaangevende platform voor circulaire economie



De lancering van Our Circular Future: Adopteer een school

Duurzame en circulaire projecten



The Edge, 's werelds
meest duurzame &
innovatieve kantoor





Fortis ASR, design tafels
gemaakt van hout uit hun eigen
bos

Nederlands Instituut voor
Ecologie
> 10 duurzaamheids awards



ProRail, de eerste green deal
circulair inkopen



ICE House | Circular Valley

☞ Gebouw bestaat uit slechts 4 materialen.

☞ Compleet demonteerbaar

☞ Zo ook het interieur

Pay per use



Hoe creëren we samen
een duurzame toekomst?



Duurzaam Gebouwd
Het integrale platform



Hartelijk dank voor uw komst!

www.DuurzaamGebouwd.nl

Mede mogelijk gemaakt door:

**ahrend**

Interface[®]